

A vintage advertisement for 'LES VASES DEVILLE' featuring a classical garden scene. The background is a lush garden with tall, slender cypress trees and various plants. In the center, a stone lion sculpture sits on a pedestal. To the right, a large, ornate vase is visible. The text 'LES VASES DEVILLE' is overlaid at the bottom in a stylized, serif font.

LES VASES
DEVILLE

FONDERIES ET CONSTRUCTIONS

Nov. 99 Achat Recquiescens 250 F.

DEVILLE & C^{IE}

SOCIÉTÉ EN COMMANDITE PAR ACTIONS - CAPITAL 3.600.000 FR^S

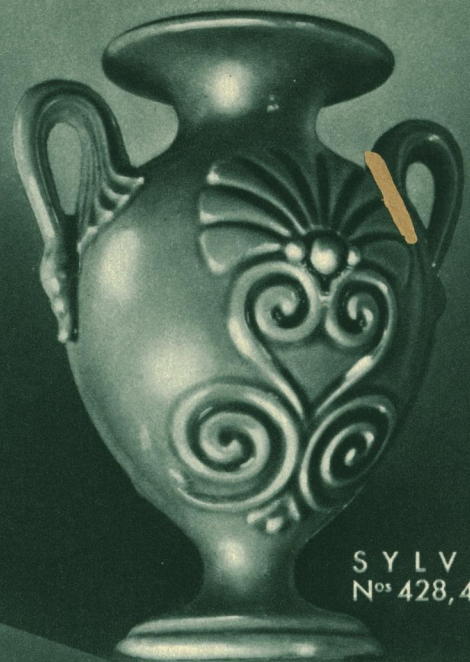
CHARLEVILLE - ARDENNES

TÉLÉPHONE CHARLEVILLE 29-10. 3 N^{os} GROUPÉS
ADRESSE TÉLÉGRAPHIQUE DEVILCO-CHARLEVILLE
COMPTE CHÈQUES POSTAUX : PARIS 24-486
BUREAUX ET SALLES D'EXPOSITION A PARIS
11, RUE BOUDREAU 9^e - TÉL. OPÉRA 35-35, 3 N^{os} GROUPÉS

VASES
EN FONTE
PORTE-BOUQUETS



DINETTE
N° 6



SYLVIE
N°s 428, 430



HORTENSE
N°s 377, 378
379, 380



FLORETTE
N°s 455, 457
458

AUTRES COMPARTIMENTS DE NOS FABRICATIONS

APPAREILS DE CUISINE : CUISINIÈRES, RÉCHAUDS A GAZ
APPAREILS DE CHAUFFAGE : POÊLES, CHEMINÉES, CALORIFÈRES
POMPES MÉNAGÈRES ET POUR TOUS USAGES
ARTICLES DE MÉNAGE, DE JARDIN ET SANITAIRES
ARTICLES DE CANALISATIONS - CHASSIS DE TOITURES

MOTEURS DEVILLE

A ESSENCE : A RÉGIME LENT ET RAPIDE, DE 1 ³/₄ A 20 CV
MOTEURS **DIESEL-DEVILLE** AUX HUILES LOURDES, DE 4 A 12 CV
GROUPES MOTO-POMPES ET ÉLECTROGÈNES

EGLANTINE
N^{os} 387, 389



PAQUERETTE
N^{os} 465, 467, 468



H
N^{os} 26, 27,
28, 29, 30

VASES EN FONTE
PORTE-BOUQUETS

B
N^{os} 7, 8, 9, 10



VASES
EN FONTE
PORTE-BOUQUETS

D
N^{os} 17, 18
19, 20



O
N^{os} 48, 49, 50



P
N^{os} 57, 58, 59, 60



N
N^{os} 45, 46





EGLANTINE
N^{os} 387, 389



PAQUERETTE
N^{os} 465, 467, 468



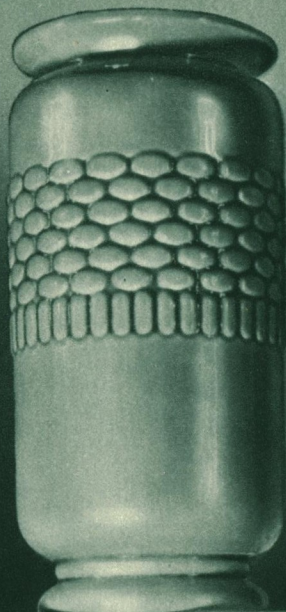
H
N^{os} 26, 27,
28, 29, 30

VASES EN FONTE
PORTE-BOUQUETS



B
N^{os} 7, 8, 9, 10

M A I S
N^{os} 137, 138
139, 140



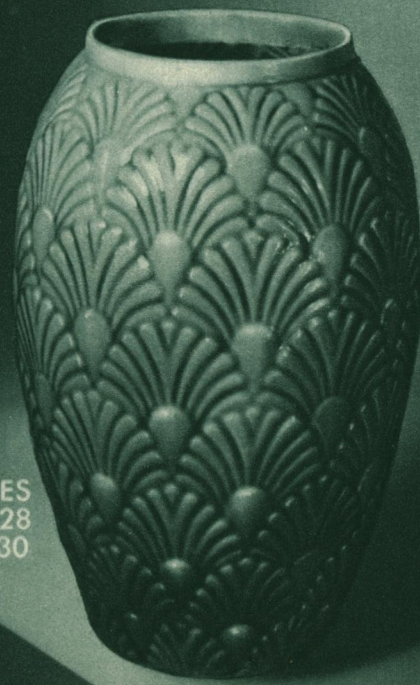
ETRUSQUE
N^{os} 117, 118, 119
120



R
N^{os} 67, 68, 69
70

VASES
EN FONTE
PORTE-BOUQUETS

ST-JACQUES
N^{os} 127, 128
129, 130



VASES
EN FONTE
PORTE-BOUQUETS



SONIA
N^{os} 167, 168
169, 170



DIAMANT
N^{os} 307, 308
309, 310



S
N^{os} 77, 78, 79, 80

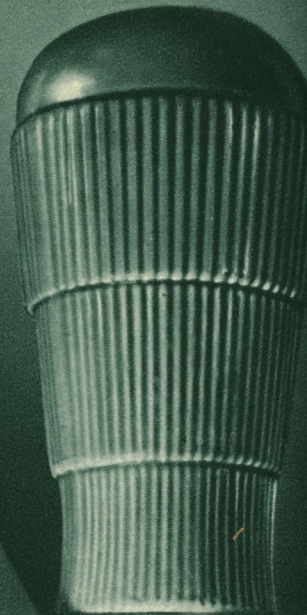


DRAPERIE
N^{os} 146, 147, 148



HÉLIOS
N^{os} 317, 318
319, 320

DIANA
N^{os} 357, 358
359, 360



**VASES
EN FONTE
PORTE-BOUQUETS**



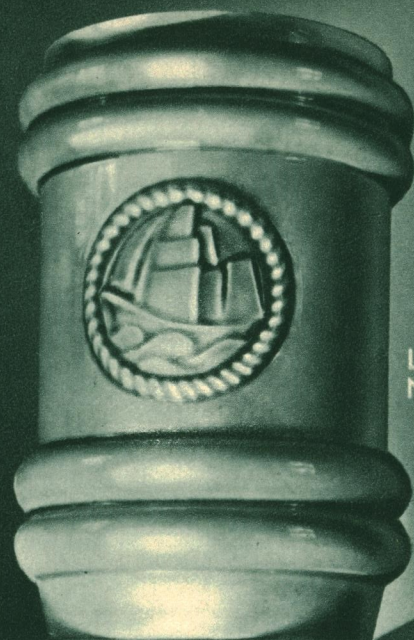
ESTEREL
N^{os} 157, 158
159, 160

PARADOU
N^{os} 176, 178
179

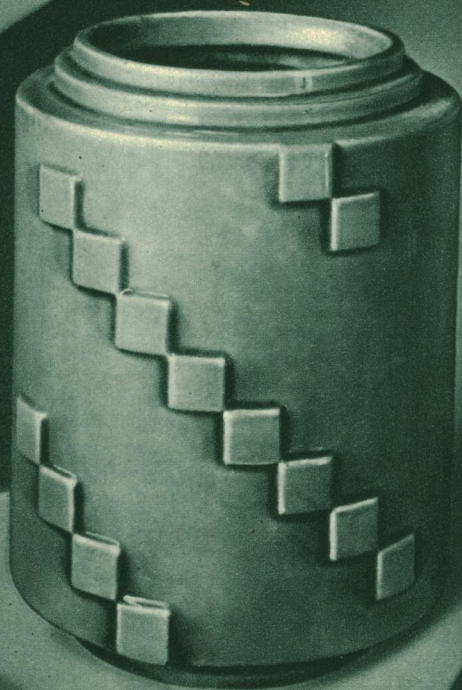
VASES
EN FONTE
PORTE-BOUQUETS
ET URNE



GRAZIELLA
N° 338



LUTETIA
Nos 367, 368
369, 370



FÉTICHE
N° 349



FUNÉBRA
Nos 217, 218
219, 220

VASES EN FONTE

CACHE-POTS



EGYPTIEN
Nos 90, 91, 92



FLORA
N° 212

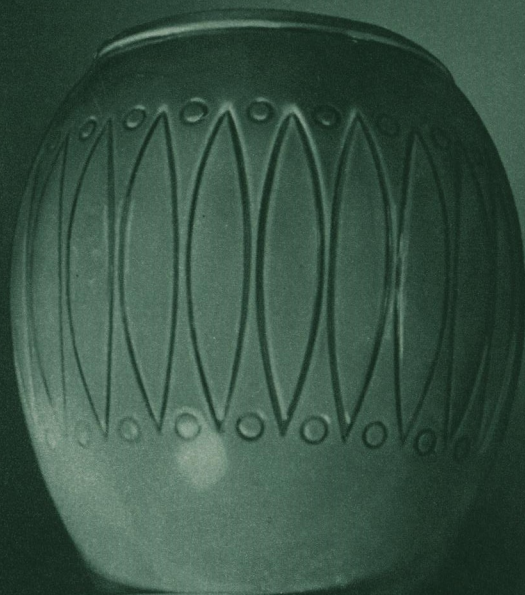


VALENCIA
Nos 290, 291, 292

Z I L
N° 39



POTERIE ROMAINE
Nos 190, 191

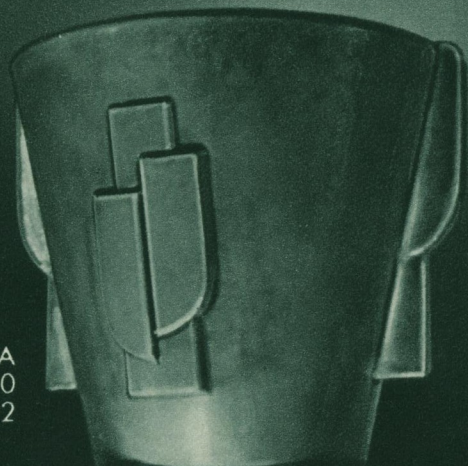


VASES EN FONTE
CACHE-POTS



VASES
EN FONTE
CACHE-POTS

ATHÉNA
N^{os} 490
491, 492



DÉCOR
NOUVEAU
N^{os} 201, 202

SÉRIE GRENADE



GRENADUN

GRENADEUX

GRENATROIS

GRENAQUATRE



NEPTUNA
N° 402



GEMMA
N°s 390, 391
392



SATURNA
N°s 590, 592

VASES EN FONTE
CACHE-POTS

VASES EN FONTE

JARDINIÈRES



SPERANZA
N^{os} 266, 267
268



ROSAL
N^{os} 255, 257

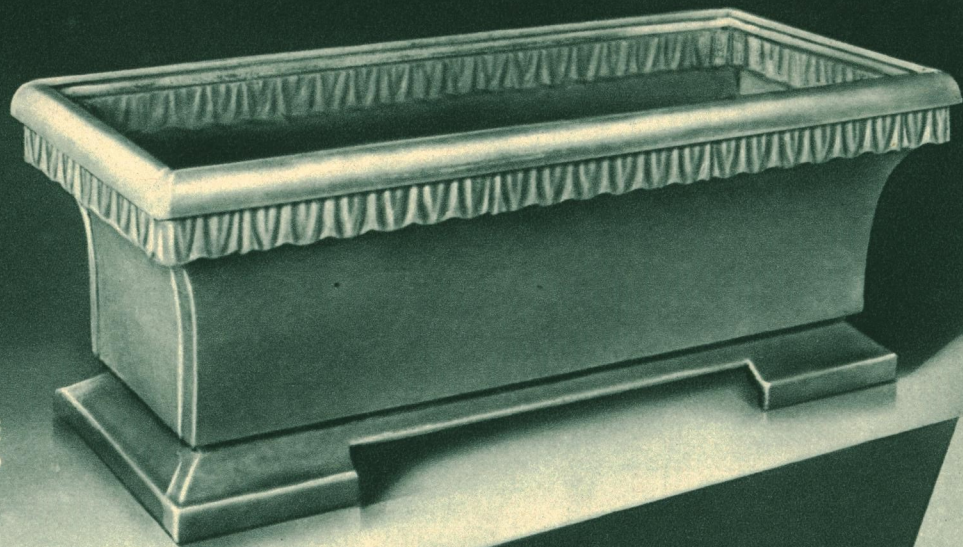
Cette jardinière fait garniture avec le porte-bouquet SONIA représenté page 7



PERGOLA
N^{os} 245, 246
247

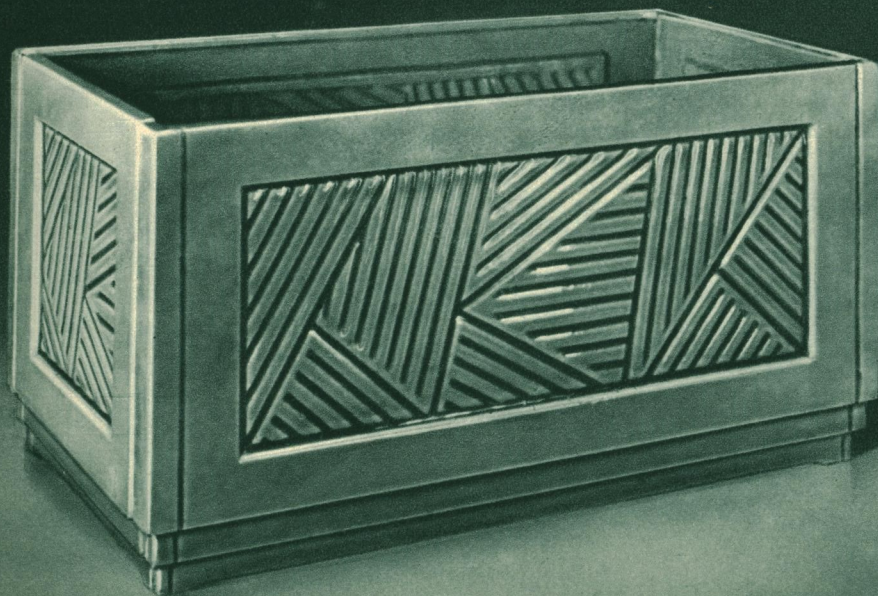


MARMORA
N^{os} 235, 236
237



DRAPERIE
N^{os} 114, 115, 116

Cette jardinière fait garniture avec
l'urne FUNÉBRA représentée page 9



C A M B O
N^{os} 40, 41, 42

VASES
EN FONTE
JARDINIÈRES



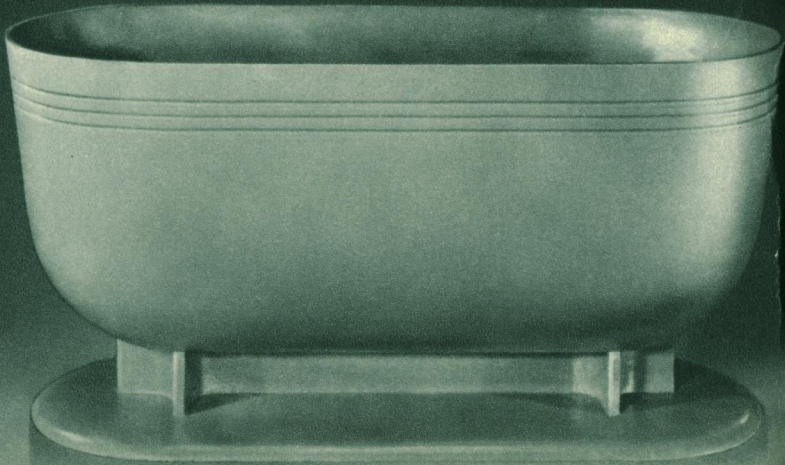
Jardinière
SATURNA
N^{os} 285, 287



Porte-bouquet
SATURNA
N^{os} 476, 477,
478, 479

VASES EN FONTE

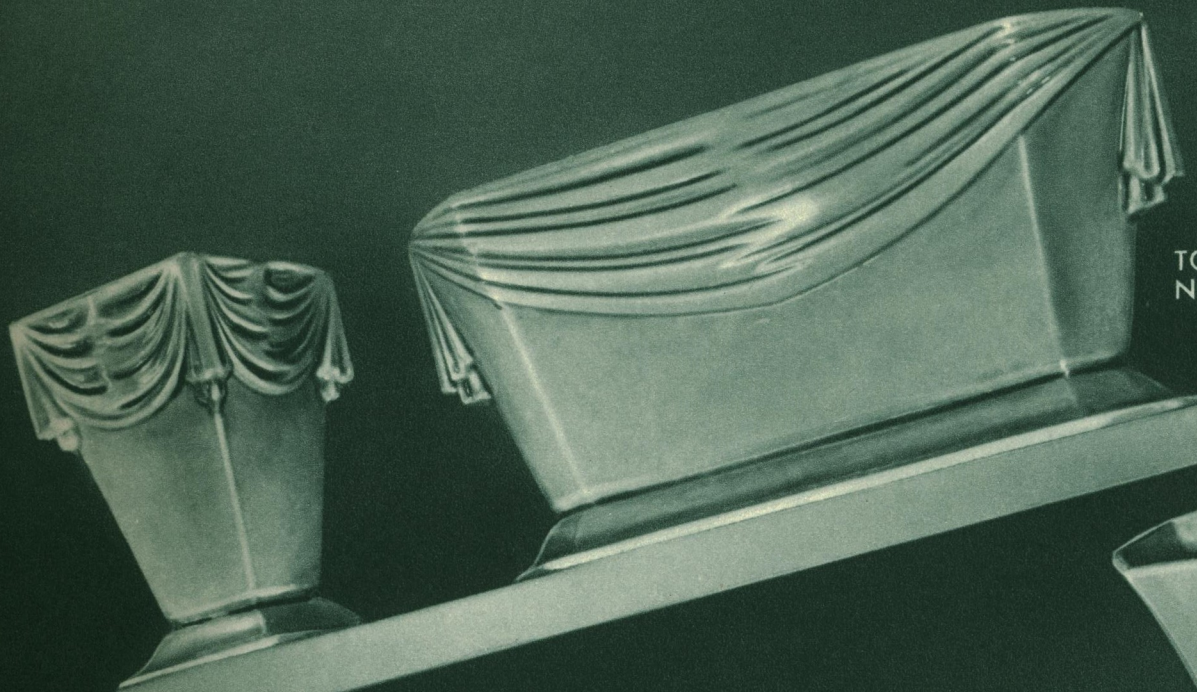
JARDINIÈRES - PORTE-BOUQUETS - CACHE-POTS



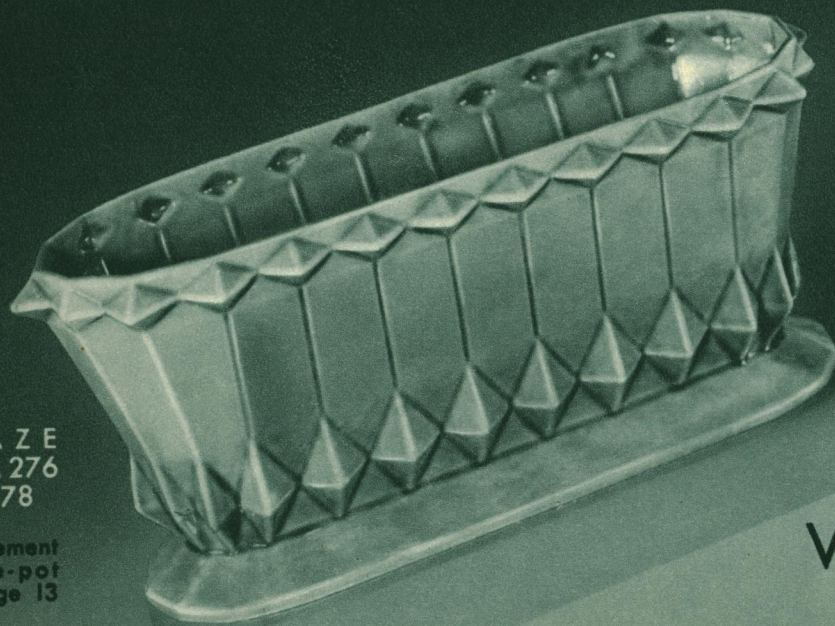
Jardinière
SATURNA N^{os} 285, 287



Cache-pot
SATURNA
N^{os} 590, 592



TOMBALE
N^{os} 84, 85

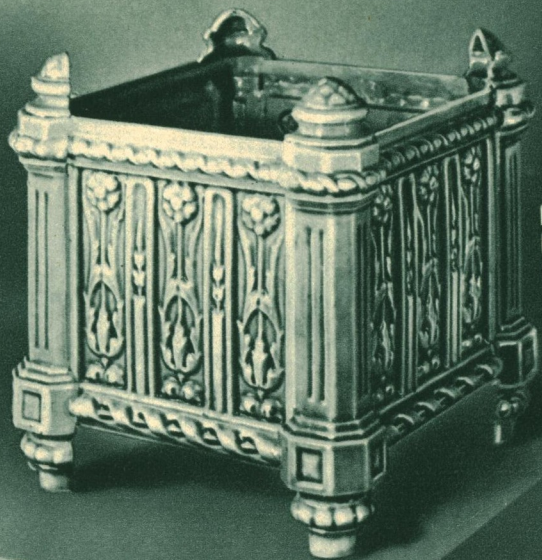


TOPAZE
N^{os} 275, 276
277, 278

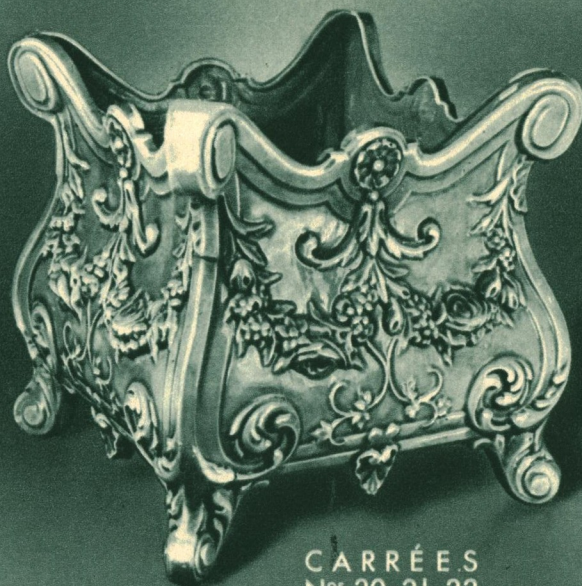
Cette jardinière fait également
garniture avec le cache-pot
GEMMA représenté page 13

VASES EN FONTE

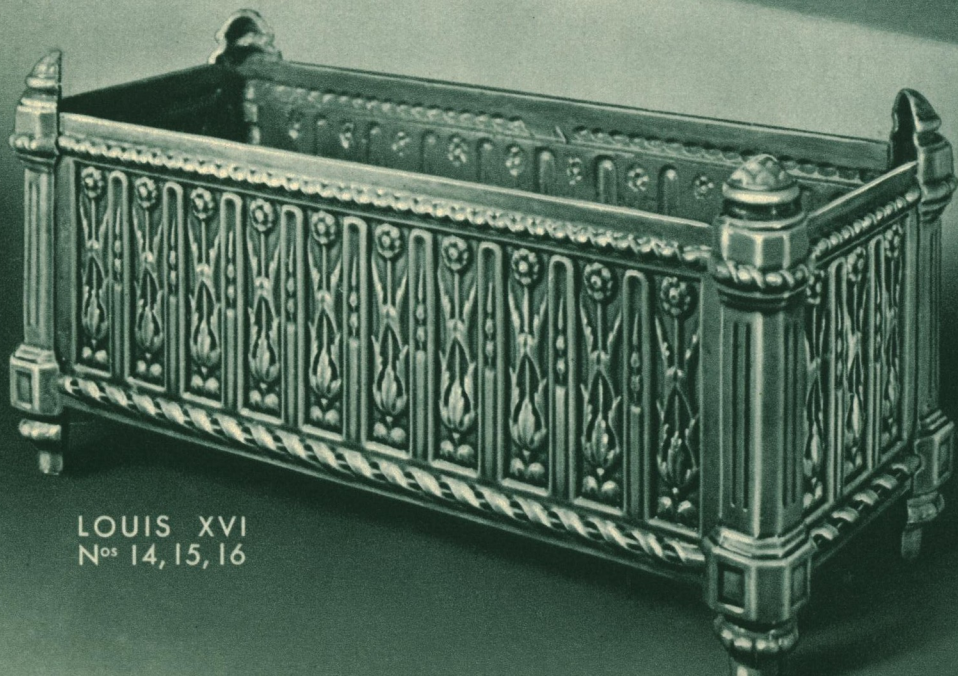
JARDINIÈRES



LOUIS XVI
N^{os} 14^{bis}
15^{bis}, 16^{bis}



CARRÉES
N^{os} 20, 21, 22



LOUIS XVI
N^{os} 14, 15, 16

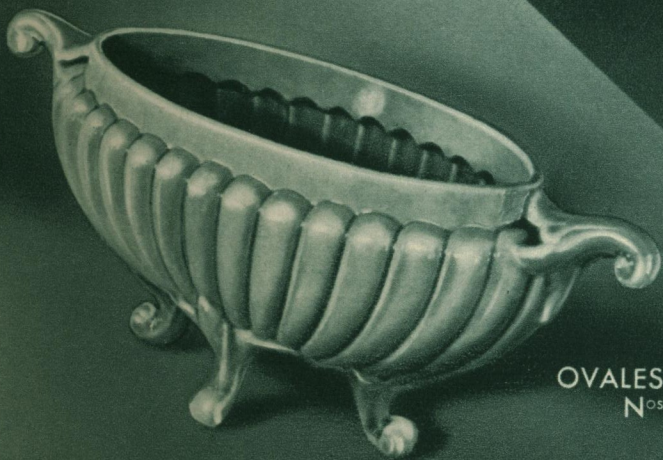
VASES
EN FONTE
JARDINIÈRES

LOUIS XIV
N^{os} 75,76,77



VASES EN FONTE

JARDINIÈRES

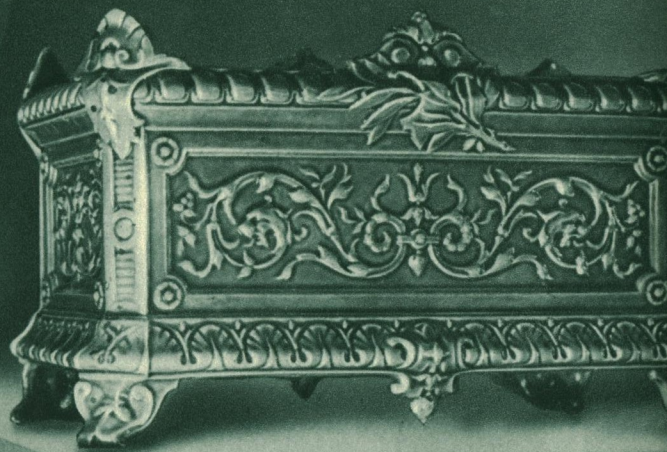


OVALES A GODRONS
N^{os} 5, 6, 7, 8



RECTANGULAIRES
N^{os} 10, 11, 12

LOUIS XV
N^{os} 53, 54, 55
56, 57



RENAISSANCE
N^{os} 29, 30

RENAISSANCE
N^{os} 49, 50, 51



RECTANGULAIRES
N^{os} 35, 36, 37, 38

VASES EN FONTE

JARDINIÈRES

VASES
EN FONTE
POUR LE JARDIN



VERSAILLES
nos 61 à 68



MÉDICIS
Nos 2, 3, 4

Ce vase se fait également
avec têtes de bélier



LOUIS XV
Nos 0, 1, 2

Ce vase se fait
également avec anses



RENAISSANCE
Nos 1, 2

Ce vase se fait
également
avec chimères

VASES
EN FONTE
COUPES ORNÉES



AVEC ANSES
N^{os} 0, 1, 2, 3

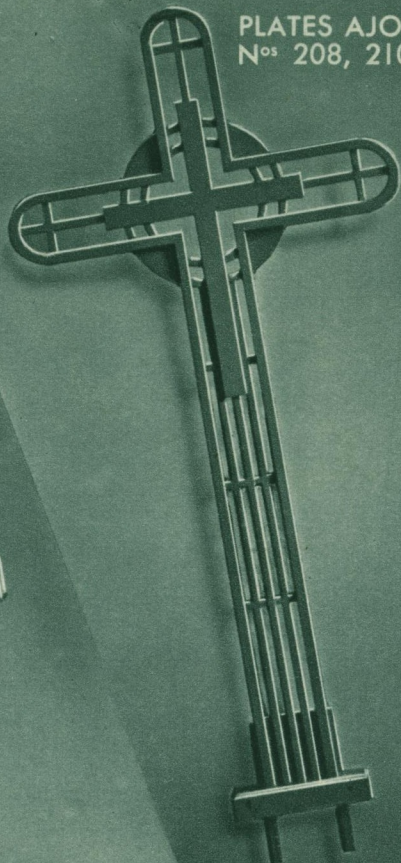


SANS ANSES
N^{os} 0, 1, 2, 3

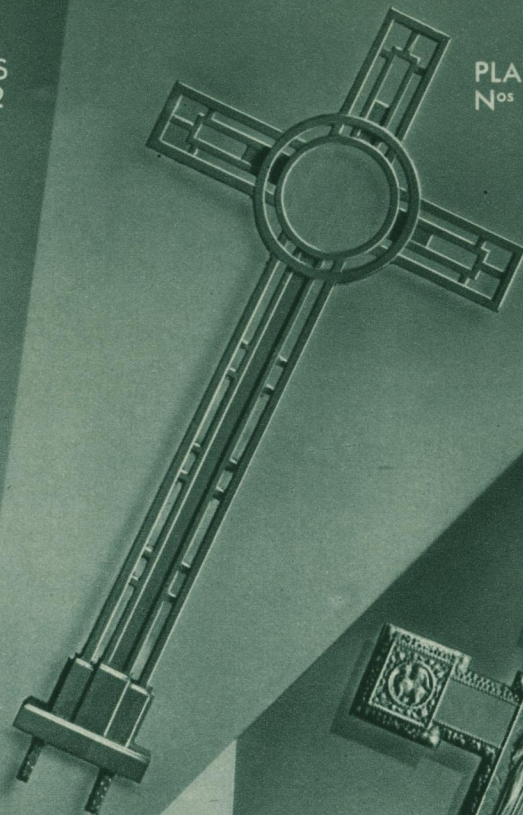


CORBEILLE OVALE A ANSES
N^{os} 100, 101, 102, 103

PLATES AJOURÉES
N^{os} 208, 210, 212



PLATES AJOURÉES
N^{os} 108, 110, 112



CROIX PLATES
N^{os} 52, 53



CROIX DE STYLE
N^{os} 72, 73



CROIX



ORDINAIRES
N° 21, 22, 23

ARTISTIQUES
N° 6, 7, 8, 9, 10

d'après
Bouchardon



RONDE BOSSE
N° 63



PLATE AJOURÉE
N° 175

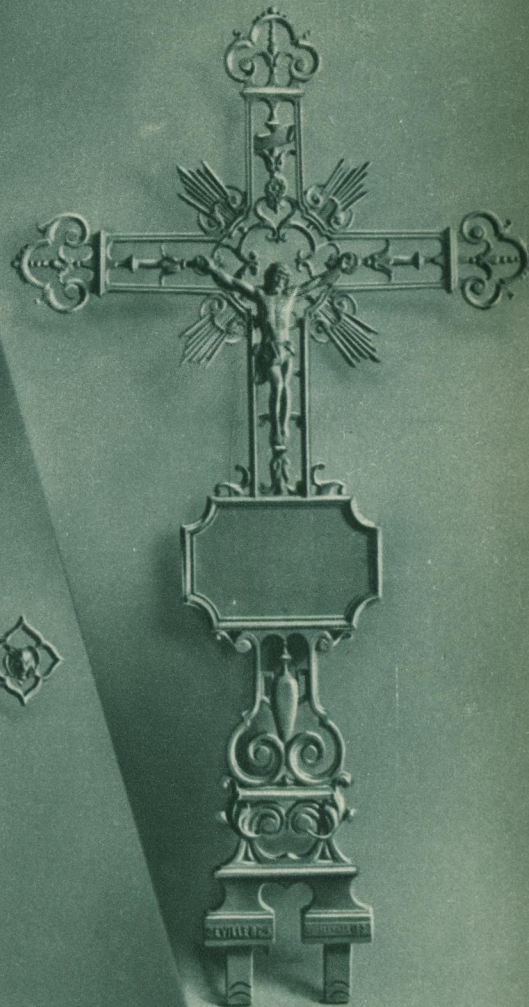


PLATE AJOURÉE
N° 190

ARTICLES FUNÉRAIRES

CHRISTS
ET
CROIX

24 Cette croix peut être livrée avec le christ N° 22 représenté ci-dessus