



# Un fonds d'une exceptionnelle richesse



Avant déménagement...

La variété des modèles présentés témoigne de la naissance d'un art de vivre : celui d'enseigner et d'agrémenter.



> Jean-Marie Vianney, dit Curé d'Ars (au centre). Photographie avant déménagement. Modèle en plâtre d'après l'œuvre réalisée en 1905 par André-César Vermaire (1869-1949), à l'occasion de la béatification de Jean-Marie Vianney.

Le Paradis de Dommartin-le-Franc est l'exemple même que, par sa diffusion, l'art n'est plus l'apanage d'une élite mais est au service de la collectivité toute entière. En plâtre, en fonte ou en terre cuite, le fonds de 600 œuvres environ est classé en deux grandes thématiques et composé pour les deux-tiers d'œuvres à caractère religieux.

## Le profane et les grands hommes

La seconde thématique couvre pour le tiers restant des modèles à caractère profane, parmi lesquels des monuments d'illustres, une grande galerie de bustes de notables (parfois inconnus), d'œuvres ou d'allégories romantiques, teintées d'exotisme ou encore politiques. Quelques éditions en fonte ou en bronze sont également présentées.



NOTRE-DAME DES CHAMPS  
L. LAMBERT



Hauteur : 170 cm  
170 cm - 170 cm  
170 cm - 170 cm  
170 cm - 170 cm



Trois états d'une sculpture : contre-modèle (Paradis de Dommartin-le-Franc), le catalogue de vente - détail - (1928) avec les différentes tailles proposées et la statue sur la place de Mondonville (Haute-Garonne).

Nombre de modèles sont des œuvres d'artistes reconnus des XIXe et XXe siècles : Édouard Drouot (né à Sommevoire), Mathurin Moreau, Marie d'Orléans, Églantine Le-maître, Ernest Boutellier, Léon Cugnot ou Gustave Doré, pour ne citer qu'eux.



Nègre jouant du gombi dit Arabe Salem dans l'inventaire Denonvilliers. Sculpteur Paul-Émile Loiseau-Rousseau.

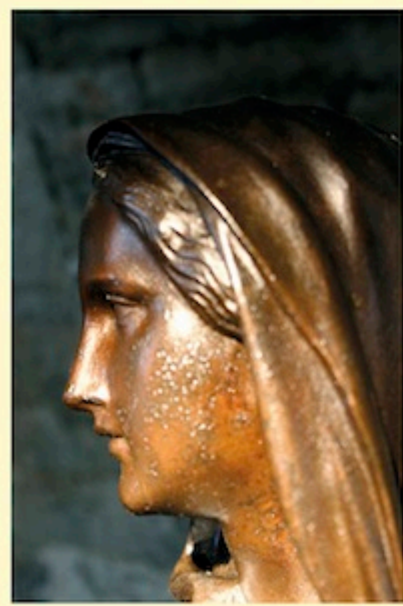
Des modèles réalisés d'après des œuvres antiques, médiévales ou modernes sont également édités d'après Léonard de Vinci, Michel-Ange, Raphaël, Germain Pilon ou encore Jean Goujon.



Jeune Braconnier - sculpteur : Charles Gauthier.

## Le religieux

La thématique est représentative des cultes qui naissent à cette époque comme l'apparition de Notre-Dame de la Salette à deux jeunes bergers en 1846, celle de Notre-Dame de Lourdes à Bernadette Soubirous en 1858, ou encore le culte dévolu au curé d'Ars, Jean-Marie Vianney, nommé patron de tous les curés de l'Univers par le pape Pie XI en 1929.



Tête de soldat : fragment de sculpture non identifiée. Image d'archives.



Retrouvez l'inventaire des modèles sur notre site web : [www.ars-metallica.fr](http://www.ars-metallica.fr)



Conservatoire des Arts de la Métallurgie  
Pierre-Clément Grignon - Dommartin-le-Franc  
Association pour la sauvegarde du patrimoine  
métallurgique haut-marnais - 2018



Conservatoire  
des Arts  
de la Métallurgie  
Equiper Memoriser  
Orner Partager