



L'ART A L'ÉGLISE AU FOYER

Statues  
Religieuses



DUFFOUR, Editeur

6, Rue du Vieux-Colombier -- PARIS

R. C. Seine 203196



## NOS ÉDITIONS

**Alliot**, médaillé du Salon.

**A. Besqueut**, médaillé du Salon.

**Caullet-Nantard**, médaillé du Salon.

Prosper d'**Epinay**.

**Falguière**, membre de l'Institut.

**P. Gasq**, Grand Prix de Rome, médaillé  
d'honneur au Salon, hors concours.

**P. Graf**, médaillé du Salon.

**R. P. Marie Bernard**, de la Grande  
Trappe.

**André Vermare**, Grand Prix de Rome,  
hors concours.

**Mabel White**.

Chemins de Croix — Ameublement d'Eglise  
Bronze.

# LE SACRÉ CŒUR

P. Graf, sculpteur.



# LE SACRÉ CŒUR

L. Alliot, sculpteur.





# MATER LUCIS

L. Alliot, sculpteur.



# LE SACRÉ CŒUR

A. Besqueut, sculpteur.



LE SACRÉ CŒUR

A. Besqueut, sculpteur.



**SAINTE JEANNE D'ARC**

(Rome)

**André Vermare, sculpteur.**



SAINT MICHEL

André Vermare. sculpteur.

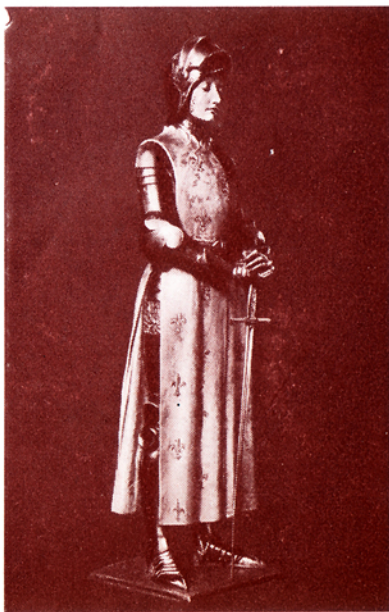




JEANNE LA SAINTE

(Cathédrale de Reims)

P. d'Epinay, sculpteur.



# SAINTE JEANNE D'ARC

(Orléans)

André Vermare. sculpteur.





VIERGE AU MANTEAU

Caullet Nantard, sculpteur.



SAINT FRANÇOIS D'ASSISE

Mabel White, sculpteur.



SAINT JOSEPH



LE SAINT CURÉ D'ARS

André Vermare. sculpteur.



MATER MISÉRICORDIÆ

R. P. Marie Bernard, sculpteur.





STE MARGUERITE MARIE

André Vermare, sculpteur.



SAINT VINCENT DE PAUL

A. Falguière, sculpteur.





Bienheureuse L. DE MARILLAC

P. Gasq, sculpteur.





A. Besquest, sculpteur.

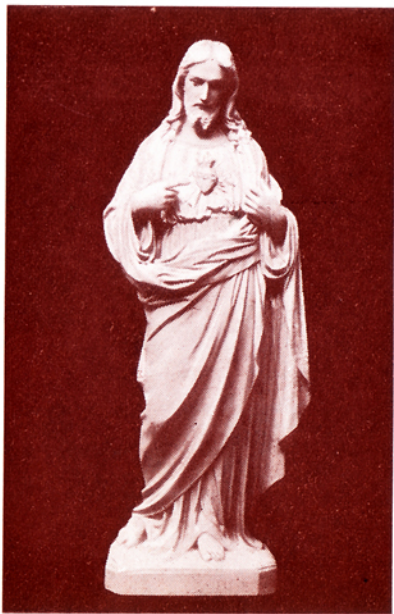


## NOS MODÈLES CLASSIQUES

Le Sacré Cœur.  
N. D. de Lourdes.  
Vierge du Sacré Cœur.  
Vierge Mère d'Owerbeck.  
Vierge Immaculée.  
Saint Joseph.  
Saint Antoine de Padoue.  
Saint Evêque.  
Saint Jean-Baptiste.  
Enfant-Jésus de Prague.  
Enfant Jésus bénissant.  
Sainte Anne.  
N. D. des Victoires.  
Bernadette.  
Saint Christophe.  
S. C. Pénitent.  
Saint Vincent de Paul.  
Sainte Famille.

# LE SACRÉ CŒUR

E. Lapayre.



N. D. DE LOURDES

E. Lapayre.





VIERGE MÈRE

E. Lapeyre, sculpteur.



N. D. DU SACRÉ CŒUR

E. Lapayre.





SAINT JEAN-BAPTISTE

E. Lapayre.



SAINT EVÊQUE

E. Lapayre.



# SAINT ROCH

E. Lapayre.



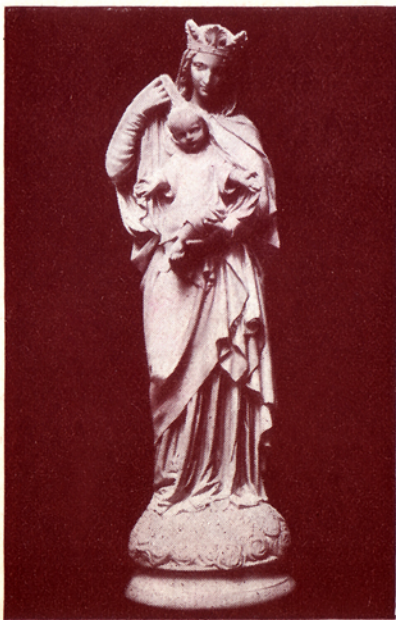
SAINT CHRISTOPHE

E. Lapayre.

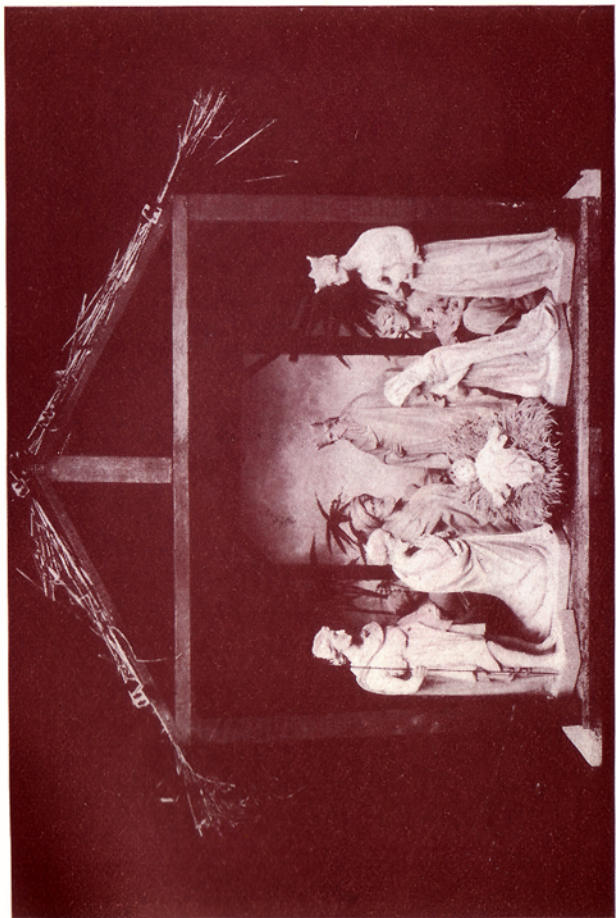


VIERGE DU CONCILE

E. Lapayre.









**Mabel White, sculpteur.**