

SOCIÉTÉ des FONDERIES

de

**Scey-s/-Saône & Vy-le-Ferroux**

à SCEY-SUR-SAONE

(Haute-Saône)



*Adresse postale et télégraphique :*

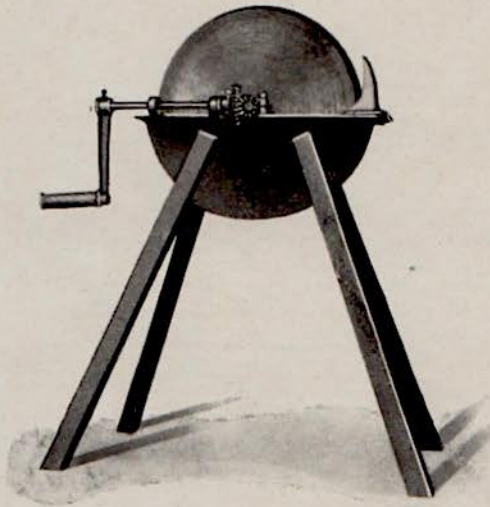
Fonderies Scey-sur-Saône



R. C. VESOUL N° 340

**SOCIÉTÉ**  
DES  
**FONDERIES de SCEY-SUR-SAONE et de VY-LE-FERROUX**  
(Haute-Saône)

Adresse postale et télégraphique : **FONDERIES SCEY-SUR-SAONE**  
*R. C. Vesoul n° 340*



**MEULES MONTÉES**  
**pour l'Affûtage des Lames de Faucheuses**

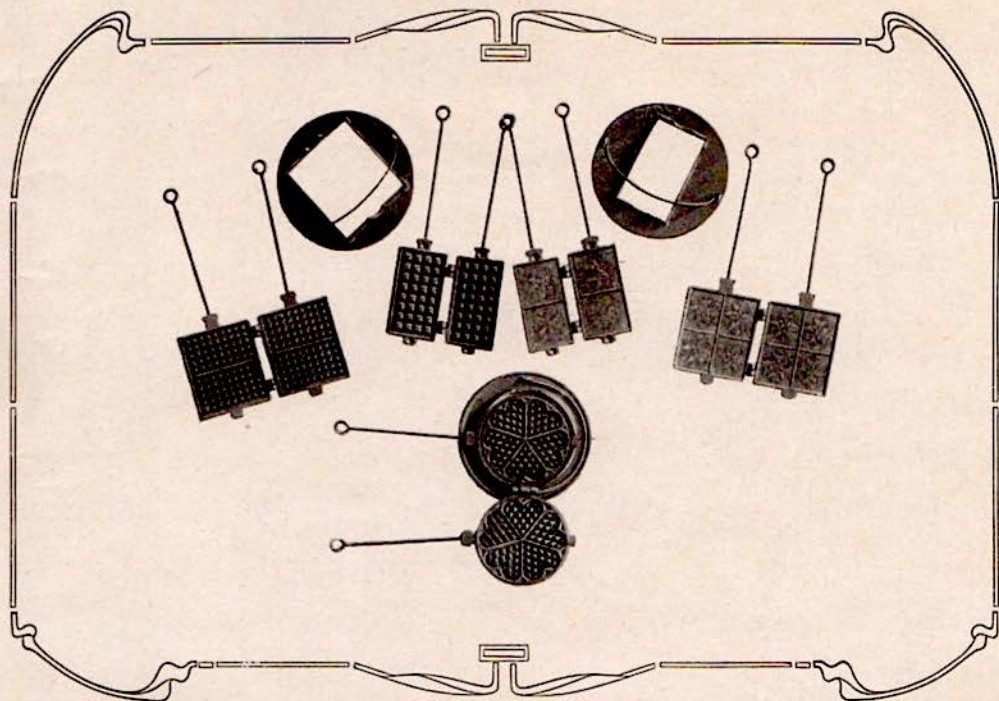
Modèle de 42 centimètres, Frs : \_\_\_\_\_

Modèle de 47 centimètres, Frs : \_\_\_\_\_

Nos meules sont montées avec un arbre conique permettant de bloquer et de centrer instantanément les grès.

Moyennant une plus-value, nous livrons une clef pour le serrage des écrous de l'arbre conique.

Ces meules sont livrées avec grès biseautés ou grès plats, suivant le désir du client.



## Gaufriers & Gaufrettiers

	DIMENSIONS	POIDS	PRIX
GAUFRIER DOUBLE .....	160 × 190		
GAUFRIER SIMPLE GROS DÉS....	110 × 190		
GAUFRETTIER 2 places .....	110 × 190		
GAUFRETTIER 4 places .....	160 × 190		
GAUFRIER CINQ CŒURS .....	200		

SOCIÉTÉ  
DES FONDERIES  
DE SCEY-SUR-SAONE & DE VY-LE-FERROUX  
(HAUTE-SAONE)

---

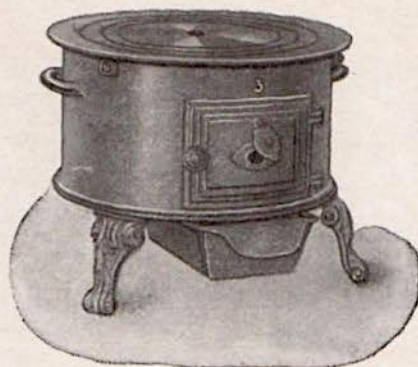
Adresse Postale et Télégraphique : **FONDERIES SCEY-SUR-SAONE**

R. C. VESOUL 340

---

## FOYERS DE LESSIVEUSES

à Bois et à Houille



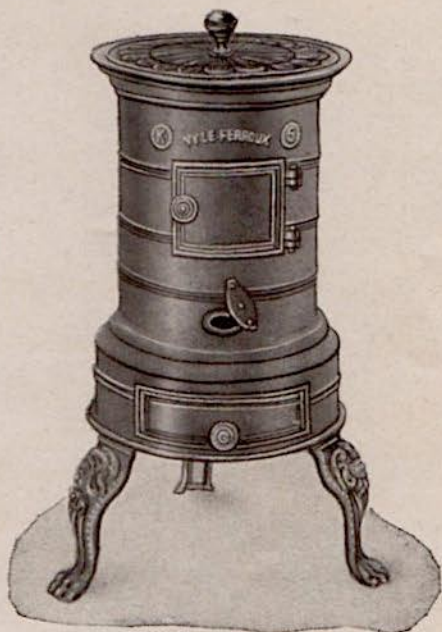
Numéros	DIAMÈTRE extérieur du Dessus	HAUTEUR totale	HAUTEUR du Fût	POIDS	PRIX
1	350 <sup>mm</sup> / <sub>2</sub>	310	200		
2	400 »	320	210		
3	450 »	330	220		

SOCIÉTÉ  
DES FONDERIES  
DE SCEY-SUR-SAONE & DE VY-LE-FERROUX  
(HAUTE-SAONE)

Adresse Postale et Télégraphique : **FONDERIES SCEY-SUR-SAONE**

R. C. VESOUL 340

**FOURNEAUX Ronds, à Bois et à Houille**  
**SÉRIE K**



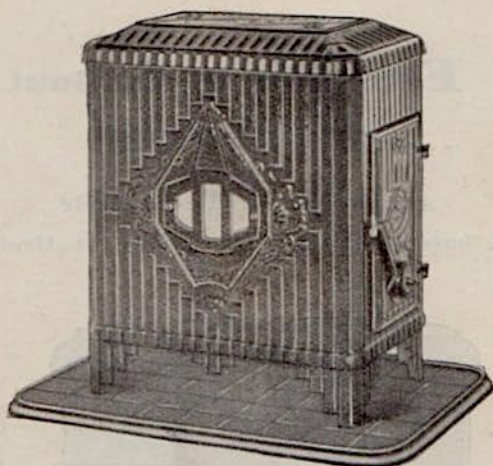
N <sup>o</sup>	DIAMÈTRE			HAUTEUR sur pieds	HAUTEUR du Fût	POIDS	PRIX
	du Fût	Supérieur	Inférieur				
3	0.19 $\frac{1}{2}$	0.26	0.26 $\frac{1}{2}$	0.56	0.38		
5	0.23	0.30 $\frac{1}{2}$	0.31	0.62	0.44		
7	0.28	0.36	0.36	0.70	0.51		



# Poëles Emailés ZM, tout en fonte

## FEU VISIBLE

A bois et houille, avec grille et tiroir



*en magasin Tarif 1934-35 - 220.*

Largeur	Profondeur	Hauteur	Buse	Poids	PRIX
440 $\frac{m}{m}$	295 $\frac{m}{m}$	530 $\frac{m}{m}$	97 $\frac{m}{m}$		

## Plateaux de Parquet

en fonte émaillée

DIMENSIONS		
760 $\frac{m}{m}$ × 500	700 × 500	630 × 430

SOCIÉTÉ  
DES FONDERIES  
DE SCEY-SUR-SAONE & DE VY-LE-FERROUX  
(HAUTE-SAONE)

Adresse Postale et Télégraphique : **FONDERIES SCEY-SUR-SAONE**

R. C. VESOUL 340

**FOURNEAUX DE SALLE**  
à BOIS et à HOUILLE  
EN FONTE ÉMAILLÉE

Dessus orné ou Dessus plat  
Cendrier de côté ou Cendrier devant



Numeros	HAUTEUR TOTALE		Largeur du Corps	Profondeur du Corps	FOUR		POIDS	PRIX
	Dessus plat	Dessus orné			Largeur	Profondeur		
1	750 $\frac{m}{m}$	790 $\frac{m}{m}$	400 $\frac{m}{m}$	260 $\frac{m}{m}$	260 $\frac{m}{m}$	190 $\frac{m}{m}$		
3	860 »	900 »	450 »	280 »	310 »	210 »		
5	980 »	1030 »	500 »	310 »	310 »	240 »		



SOCIÉTÉ  
DES FONDERIES  
DE SCEY-SUR-SAONE & DE VY-LE-FERROUX  
(HAUTE-SAONE)

Adresse Postale et Télégraphique : **FONDERIES SCEY-SUR-SAONE**

R. C. VESOUL 340

CUISINIÈRES à Etuve, à Bois et à Houille

SÉRIE UN

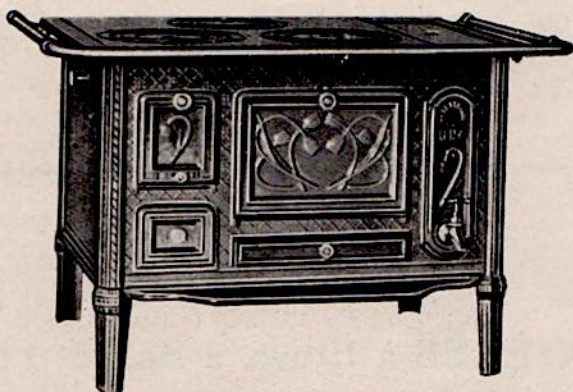


N <sup>o</sup>	Hauteur sur pieds	Lon- gueur	largeur	FOUR		NUMÉROS des TROUS	CONTENANCE de la BOUILLOTTE	POIDS	PRIX
				longueur	largeur				
<del>2</del>	<del>0.76</del>	<del>0.70</del>	<del>0.55</del>	<del>0.36</del>	<del>0.26</del>	<del>5, 5, 6, 16</del>	<del>11 litres</del>		
3	0.76	0.80	0.60	0.40	0.32	5, 6, 10, 30	11 »		
4	0.82	0.90	0.65	0.44	0.38	5, 10, 18, 35	21 »		
5	0.82	1.00	0.70	0.48	0.41	10, 12, 14, 40	21 »		

*Le numérotage des trous correspond à celui des Marmites F.*

# CUISINIÈRES sans Étuve, à Bois et à Houille

## SÉRIE UN BASSE



N°	Hauteur sur pieds	Lon- gueur	Largeur	FOUR		NUMÉROS des TROUS	CONTENANCE de la BOUILLOTTE	POIDS	PRIX
				longueur	largeur				
3	0.67	0.80	0.60	0.40	0.32	12, 20, 20	44 litres		
4	0.68	0.90	0.65	0.44	0.38	20, 30, 35	21 »		
5	0.68	1. »	0.70	0.48	0.41	10, 20, 30, 40	21 »		

*Le numérotage des trous correspond à celui des Marmites F.*



Les Cuisinières à étuve série UN et les Cuisinières sans étuve série UN basse se font, au choix du client, avec buse dessus ou avec buse derrière.



Quand la buse est placée *derrière*, le numérotage des trous est celui du tableau ci-dessus.  
(Voir Cuisinières sans étuve)

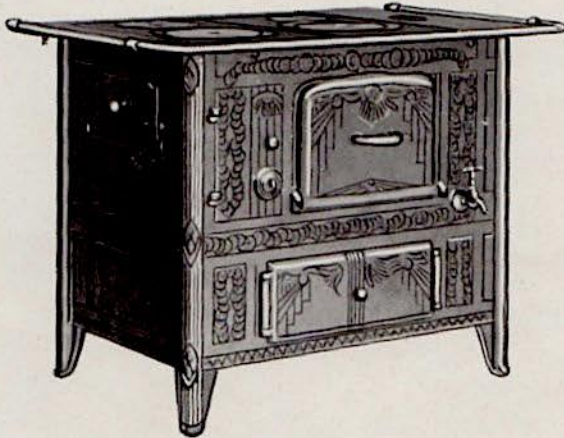


Quand la buse est placée *dessus*, le numérotage des trous est celui du tableau ci-contre.  
(Voir Cuisinières à étuve)

# SOCIÉTÉ des FONDERIES de SCEY-SUR-SAONE et de VY-LE-FERROUX (Hte-Saône)

Adresse Postale et Télégraphique : FONDERIES SCEY-SUR-SAONE  
R. C. VESOUL 340

## CUISINIÈRES VV, à Bois et à Houille



### SÉRIE LARGE A 4 TROUS

NUMEROS	HAUTEUR SUR PIEDS	LONGUEUR	LARGEUR	FOUR		NUMEROS DES TROUS	CONTENANCE DE LA BOUILLOTTE	POIDS	PRIX
				longueur	largeur				
3	0.75	0.80	0.63	0.42	0.33	20, 20, 8, 6	11 litres		
4	0.79	0.90	0.66	0.48	0.35	25, 25, 8, 5	21 »		
5	0.79	1. »	0.69	0.51	0.42	35, 35, 8, 5	21 »		

### SÉRIE ÉTROITE A 2 TROUS

NUMEROS	HAUTEUR SUR PIEDS	LONGUEUR	LARGEUR	FOUR		NUMEROS DES TROUS	CONTENANCE DE LA BOUILLOTTE	POIDS	PRIX
				longueur	largeur				
2	0.75	0.72	0.49	0.36	0.30	20, 14	7 litres		
3	0.75	0.80	0.53	0.36	0.33	20, 20	11 »		
4	0.79	0.90	0.58	0.40	0.35	30, 30	14 »		



## SÉRIE G

### Cuisinières à 4 marmites à bois et à houille

N <sup>o</sup>	Hauteur sur pieds	Longueur	Largeur	FOUR		NUMÉROS des Trous	POIDS	PRIX (à bois)
				longueur	largeur			
1	0.69	0.73	0.61	0.41	0.27	6, 8, 16, 20		
2	0.70	0.76	0.64	0.42	0.28	7, 10, 18, 25		
3	0.70	0.79	0.67	0.44	0.29	10, 14, 25, 35		

*Le numérotage des trous correspond à celui des marmites F.*

*Les appareils à houille et les marmites se vendent séparément et au poids.*

# SOCIÉTÉ

DES

## FONDERIES de SCEY-SUR-SAONE et de VY-LE-FERROUX

(Haute-Saône)

Adresse postale et télégraphique : **FONDERIES SCEY-SUR-SAONE**  
R. C. Vesoul n° 340



**SÉRIE J**

### Cuisinières à 4 marmites à bois et à houille

N <sup>o</sup>	Hauteur sur pieds	Longueur	Largeur	FOUR		NUMÉROS des TROUS	POIDS	PRIX (à bois)
				longueur	largeur			
00	0.62	0.60	0.55	0.32	0.24	5, 6, 12, 16		
0	0.65	0.66	0.56	0.38	0.24	6, 10, 12, 18		
1	0.67	0.69	0.58	0.40	0.25	7, 12, 14, 20		
2	0.68	0.73	0.62	0.42	0.27	8, 14, 16, 25		

*Le numérotage des trous correspond à celui des marmites F.*

*Les appareils à houille et les marmites se vendent séparément et au poids.*



## SÉRIE F

### Cuisinières à 4 marmites à bois et à houille

N <sup>os</sup>	Hauteur sur pieds	Longueur	Largeur	FOUR		NUMÉROS des TROUS	POIDS	PRIX (à bois)
				longueur	largeur			
0	0.65	0.62	0.60	0.38	0.24	6, 10, 12, 18		
1	0.67	0.65	0.62	0.40	0.25	7, 12, 14, 20		
2	0.68	0.69	0.65	0.42	0.27	8, 14, 16, 25		
3	0.68	0.71	0.67	0.45	0.28	10, 16, 18, 30		
4	0.69	0.74	0.70	0.47	0.28	12, 18, 20, 35		
5	0.69	0.77	0.73	0.48	0.31	14, 20, 25, 40		

*Le numérotage des trous correspond à celui des marmites F.*

*Les appareils à houille et les marmites se vendent séparément et au poids.*

**SOCIÉTÉ  
DES FONDERIES  
DE SCEY-SUR-SAONE & DE VY-LE-FERROUX  
(HAUTE-SAONE)**

Adresse Postale et Télégraphique : **FONDERIES SCEY-SUR-SAONE**

R. C. VESOUL 340

## MARMITES

**Série A**



**à pieds ou sans pieds**

**Série F**



**sans pieds**

**COMTOISES**



**à pieds ou à cercle**

Numéros	Diamètre ext. sous le degré	Poids	Contenance	Numéros	Diamètre ext. sous le degré	Poids	Contenance	Numéros	Diamètre au-dessus	Poids	Contenance
	m m	kgs	litres		m m	kgs	litres		m m	kgs	litres
8	179	4.5	4.5	6	156	3.5	3.5	6	190	3.	3.
10	185	5.1	5.	7	161	4.	4.	8	220	4.5	4.5
12	195	5.7	6.	8	179	4.5	4.5	10	250	6.	6.
14	211	6.3	7.	10	185	5.1	5.	12	265	7.	7.
16	220	7.	8.	12	195	5.7	6.	14	280	8.	9.
18	231	7.7	8.5	14	211	6.3	7.	16	295	9.	11.
20	245	8.4	9.5	16	220	7.	8.	18	310	10.5	13.
25	256	9.1	11.	18	231	7.7	9.	20	330	12.	14.
30	266	9.8	12.	20	245	8.4	10.	25	345	13.5	16.
35	280	10.5	13.	25	256	9.1	11.5	30	360	15.	19.
40	292	11.5	15.	30	266	9.8	12.5	35	380	16.5	22.
45	305	12.5	18.	35	280	10.5	13.5	40	400	18.	25.
				40	292	11.5	15.5	45	420	21.	29.
				45	305	12.5	19.	50	435	24.	33.
								60	460	27.	40.

# SOCIÉTÉ

DES

## FONDERIES de SCEY-SUR-SAONE et de VY-LE-FERROUX

(Haute-Saône)

Adresse postale et télégraphique: **FONDERIES SCEY-SUR-SAONE**  
R. C. Vesoul n° 340



### Buanderies à bois et à houille

N <sup>os</sup>	CONTENANCE de la Chaudière	DIAMÈTRE INTÉRIEUR de l'enveloppe	HAUTEUR TOTALE	POIDS	PRIX (à bois)
00	30 litres	0.49	0.79		
0	40 »	0.49	0.81		
1	50 »	0.52	0.84		
2	60 »	0.57	0.86		
2 bis	70 »	0.62	0.88		
3	80 »	0.62	0.91		
4	100 »	0.67	0.97		
5	120 »	0.70	1.01		

*Les appareils à houille se vendent séparément et au poids.*



# Buanderies à bois et à houille

## Forme Basse

Couvercle plat en une pièce ou couvercle bombé en deux pièces



N <sup>o</sup>	Contenance réelle de la chaudière non compris le couvercle	Diamètre intérieur de l'enveloppe au dessus	Hauteur totale avec couvercle plat	POIDS	PRIX
50	50 litres	0.63	0.70		
75	75 —	0.68	0.75		
100	100 —	0.73	0.78		
125	125 —	0.78	0.81		

Les appareils à houille se vendent séparément et au poids.

# SOCIÉTÉ

DES

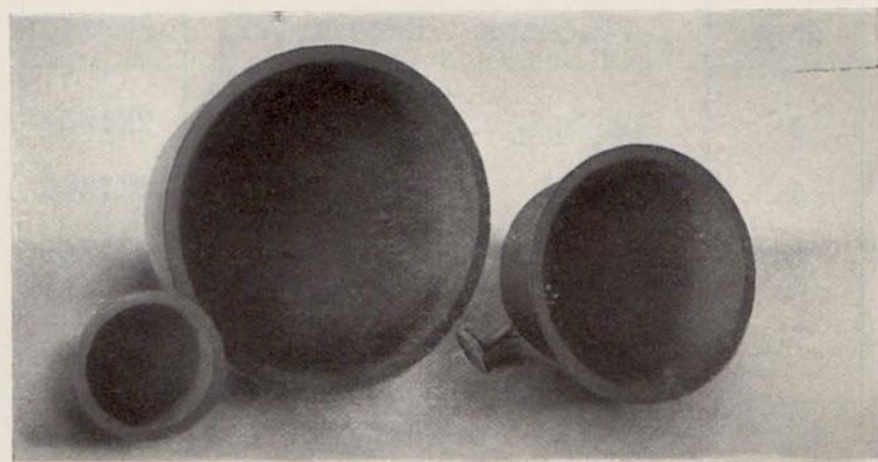
## FONDERIES de SCEY-SUR-SAONE et de VY-LE-FERROUX

R. C. Vesoul n° 340

(Haute-Saône)

R. C. Vesoul n° 340

ADRESSE POSTALE ET TÉLÉGRAPHIQUE : FONDERIES-SCEY-SUR-SAONE



**Chaudières en fonte avec rebord plat**

Ces chaudières peuvent être munies d'une tubulure à bride ou sans bride,  
verticale au centre ou débordante horizontale.

**Série R : forme haute**

Nos	Capacité	Poids	Diamètre	Profondeur
2	14 l.	11 k.	0 30	0 23
2½	22	15	0 35	0 27
3	35	20	0 40	0 31
3½	42	25	0 42	0 33
4	48	27	0 45	0 35
5	55	31	0 47	0 37
6	66	35	0 50	0 39
7	74	39	0 52	0 41
8	88	46	0 55	0 43
9	97	51	0 57	0 45
10	113	57	0 60	0 47
12	146	64	0 65	0 51
14	188	78	0 70	0 54
17	234	95	0 75	0 58
20	282	130	0 80	0 62
25	339	143	0 85	0 66
30	400	162	0 90	0 70
40	550	225	1 00	0 75
50	700	292	1 10	0 80
60	1.000	400	1 25	0 85
70	1.250	520	1 30	0 95
80	1.500	—	1 40	1 00
90	2.000	—	1 50	1 20
100	2.500	—	1 60	1 25
300	3.000	—	1 70	1 40

**Série S : forme basse**

Nos	Capacité	Poids	Diamètre	Profondeur
4	29 l.	17 k.	0 39	0 27
5	34	18	0 42	0 29
6	40	25	0 45	0 30
7	48	28	0 48	0 32
8	58	30	0 50	0 33
9	62	33	0 52	0 34
10	70	37	0 54	0 35
11	79	40	0 56	0 36
12	87	43	0 59	0 37
13	100	46	0 61	0 39
14	120	55	0 64	0 41
16	160	72	0 72	0 42
18	180	90	0 77	0 43
20	200	95	0 80	0 45
30	300	110	0 87	0 52
40	350	145	0 90	0 60
50	470	215	1 00	0 65

PORTES de CHAUDIERES

Nos.	Larg.inter.	Haut.inter.	Poids
1	185 m/m	215 m/m	7K:500
2	215 "	255 "	8K:500
3	240 "	265 "	9K:500

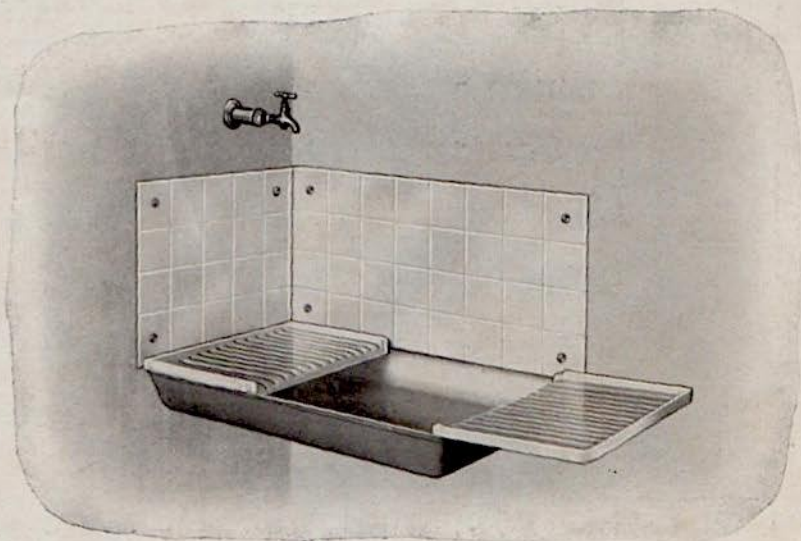
PORTES de HOURAS

Nos.	Larg.inter.	Haut.inter.	Poids
1	100 m/m	100 m/m	1K:500
2	120 "	120 "	2K:100
3	145 "	140 "	2K:700
4	170 "	160 "	3K:300
5	200 "	185 "	4K:

**EVIERS en fonte émaillée**

**PLAQUES DE PROPRETÉ émaillées**

**EGOUTTOIRS mobiles ou fixes émaillés**



**Les éviers se font avec bonde siphonide  
à droite, à gauche ou au milieu.**

Numéros	Dimensions des Eviers	Hauteur des Plaques de Propreté	Largeur des Egouttoirs
6	600 × 450 × 90 <sup>m</sup> / <sub>25</sub>	400 <sup>m</sup> / <sub>25</sub>	300 <sup>m</sup> / <sub>25</sub>
7	700 × 475 × 90 —	400 —	300 —
8	800 × 500 × 90 —	400 —	300 —

SOCIETE des FONDERIES de SCEY-sur-SAONE & VY-le-FERROUX.

PORTES de FOUR

Nos	Larg.inter.	Haut.inter.	Poids
1	0.46	0.50	8K: "
2	0.50	0.51	9K: "
3	0.54	0.53	10K: "
4	0.58	0.54	11K: "

PORTES de RAMONAGE

Nos	Larg.inter.	Haut.inter.	Poids
0000	0.150	0.180	2K:300
000	0.150	0.210	3K:000
00	0.165	0.225	3K:600
0	0.225	0.275	4K:500
1	0.270	0.355	6K:800
2	0.330	0.410	10K:000

**SOCIÉTÉ**  
—DES—  
**FONDERIES de SCEY-SUR-SAONE et de VY-LE-FERROUX**  
 (Haute-Saône)

Adresse postale et télégraphique : **FONDERIES SCEY-SUR-SAONE**

*R. C. Veso: 1 n° 340*

**POIDS A PESER FRANÇAIS**  
 Ajustés et Poinçonnés

Poids de	50 grammes . . . . .	<b>1'</b>	» la pièce.
—	100 — . . . . .	<b>1 20</b>	—
—	200 — . . . . .	<b>1 80</b>	—
—	500 — . . . . .	<b>2 70</b>	—
—	1 kilogr. . . . .	<b>4 20</b>	—
—	2 — . . . . .	<b>7 50</b>	—
—	5 — . . . . .	<b>18</b>	»
—	10 — . . . . .	<b>32</b>	»
—	20 — . . . . .	<b>62</b>	»
—	50 — . . . . .	<b>170</b>	»

**TAXE A PERCEVOIR**

*pour la vérification première des poids à peser en fonte (Décret du 5 avril 1919)*

Pour poids de 50, 100 et 200 grammes . . . . .	<b>0<sup>f</sup> 12</b> par unité.
— 0 <sup>s</sup> 500, 1 et 2 kilogr. . . . .	<b>0 36</b> —
— 5, 10 et 20 kilogr. . . . .	<b>0 60</b> —
— 50 kilogr. . . . .	<b>0 84</b> —

*Cette taxe est ajoutée au montant net de la facture.*

-P O I D S à P E S E R F R A N Ç A I S- 1-1-55-

Ajustés et Poinçonnés

la pièce	50 gr.	100 gr.	200 Gr.	500 gr.	1 Kilog	2 Kilog	5 Kilog	10 Kilog	20 Kilog	50 Kilog
	0.55	0.70	1.00	1.70	2.90	4.75	11.00	20.00	40.00	135.00

Remise suivant quantités.

Taxe à percevoir pour la vérification première des poids à peser en fonte

par unité	0.25	0.25	0.25	0.74	0.74	0.74	1.25	1.25	1.25	1.72
-----------	------	------	------	------	------	------	------	------	------	------

Cette taxe est ajoutée au montant net de la facture.

*Handwritten note:*  
F.  
D'arrêter à 0.500  
e 2/24/55