

A vintage advertisement for 'LES VASES DEVILLE'. The background is a dark, monochromatic photograph of a garden. In the center, a lion sculpture sits on a pedestal, surrounded by various plants and flowers. To the right, a large, rounded vase is visible. The overall tone is dark and atmospheric. The text 'LES VASES DEVILLE' is overlaid at the bottom in a light, serif font.

LES VASES
DEVILLE

FONDERIES ET CONSTRUCTIONS

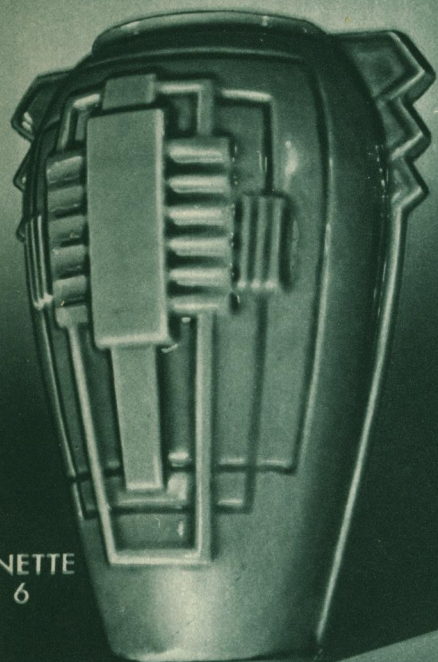
DEVILLE & C^{IE}

SOCIÉTÉ EN COMMANDITE PAR ACTIONS - CAPITAL 3.600.000 FR^S

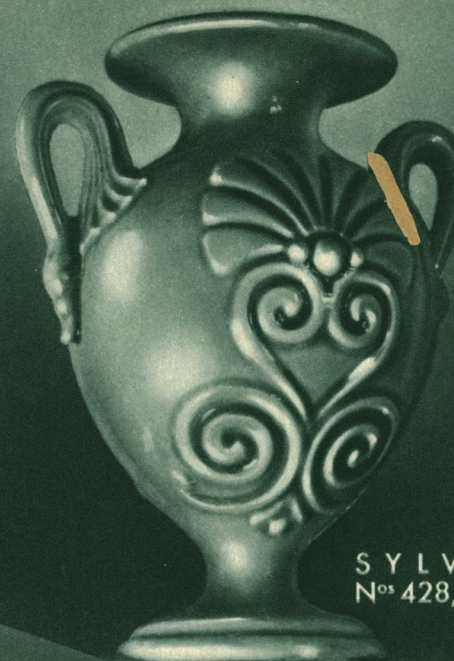
CHARLEVILLE - ARDENNES

TÉLÉPHONE CHARLEVILLE 29-10. 3 N^{OS} GROUPÉS
ADRESSE TÉLÉGRAPHIQUE DEVILCO-CHARLEVILLE
COMPTE CHÈQUES POSTAUX : PARIS 24-486
BUREAUX ET SALLES D'EXPOSITION A PARIS
11, RUE BOUDREAU 9^e - TÉL. OPÉRA 35-35, 3 N^{OS} GROUPÉS

VASES
EN FONTE
PORTE-BOUQUETS



DINETTE
N° 6



SYLVIE
N°s 428, 430



HORTENSE
N°s 377, 378
379, 380



FLORETTE
N°s 455, 457
458

AUTRES COMPARTIMENTS DE NOS FABRICATIONS


APPAREILS DE CUISINE : CUISINIÈRES, RÉCHAUDS A GAZ
APPAREILS DE CHAUFFAGE : POÊLES, CHEMINÉES, CALORIFÈRES
POMPES MÉNAGÈRES ET POUR TOUS USAGES
ARTICLES DE MÉNAGE, DE JARDIN ET SANITAIRES
ARTICLES DE CANALISATIONS - CHASSIS DE TOITURES

MOTEURS DEVILLE

A ESSENCE : A RÉGIME LENT ET RAPIDE, DE 1 ³/₄ A 20 CV
MOTEURS **DIESEL-DEVILLE** AUX HUILES LOURDES, DE 4 A 12 CV
GROUPES MOTO-POMPES ET ÉLECTROGÈNES




EGLANTINE
N^{os} 387, 389




PAQUERETTE
N^{os} 465, 467, 468

VASES EN FONTE
PORTE-BOUQUETS

4



H
N^{os} 26, 27,
28, 29, 30



B
N^{os} 7, 8, 9, 10

VASES
EN FONTE
PORTE-BOUQUETS

D
N^{os} 17, 18
19, 20



O
N^{os} 48, 49, 50



P
N^{os} 57, 58, 59, 60



N
N^{os} 45, 46



EGLANTINE
N^{os} 387, 389



PAQUERETTE
N^{os} 465, 467, 468



H
N^{os} 26, 27,
28, 29, 30

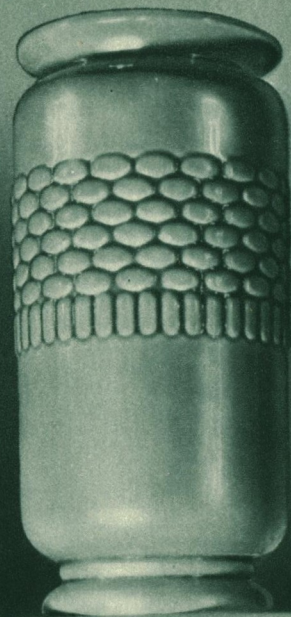
4

VASES EN FONTE
PORTE-BOUQUETS

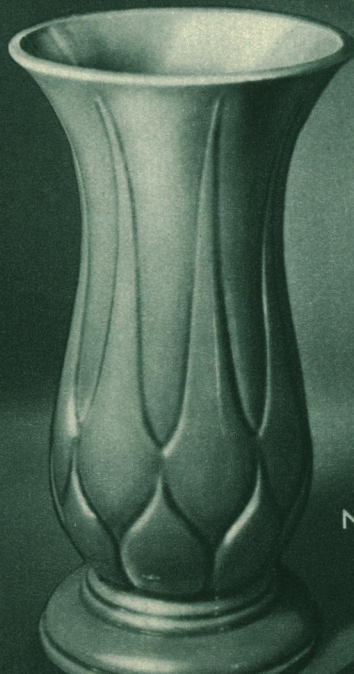


B
N^{os} 7, 8, 9, 10

M A I S
N^{os} 137, 138
139, 140



ETRUSQUE
N^{os} 117, 118, 119
120



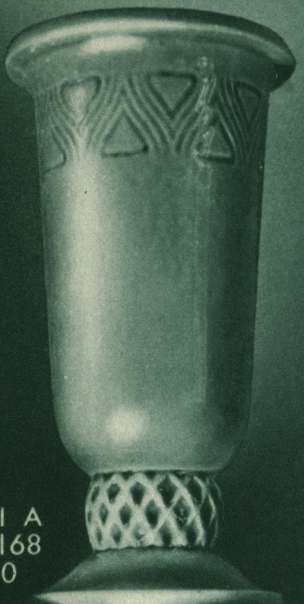
R
N^{os} 67, 68, 69
70

VASES
EN FONTE
PORTE-BOUQUETS



ST-JACQUES
N^{os} 127, 128
129, 130


VASES
EN FONTE
PORTE-BOUQUETS




SONIA
N^{os} 167, 168
169, 170



DIAMANT
N^{os} 307, 308
309, 310



S
N^{os} 77, 78, 79, 80



DRAPERIE
N^{os} 146, 147, 148



HÉLIOS
N^{os} 317, 318
319, 320

DIANA
N^{os} 357, 358
359, 360

VASES
EN FONTE
PORTE-BOUQUETS

ESTEREL
N^{os} 157, 158
159, 160

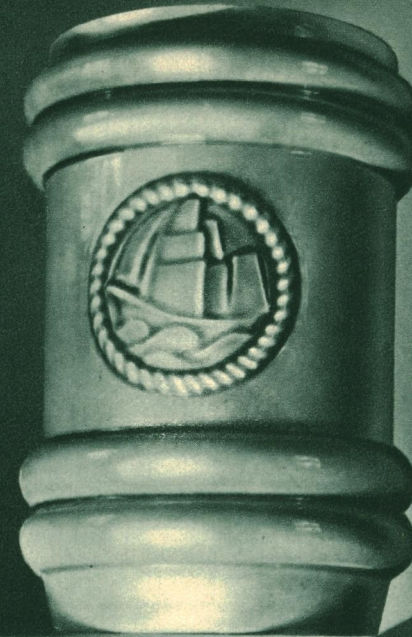
PARADOU
N^{os} 176, 178
179

VASES
EN FONTE
PORTE-BOUQUETS
ET URNE

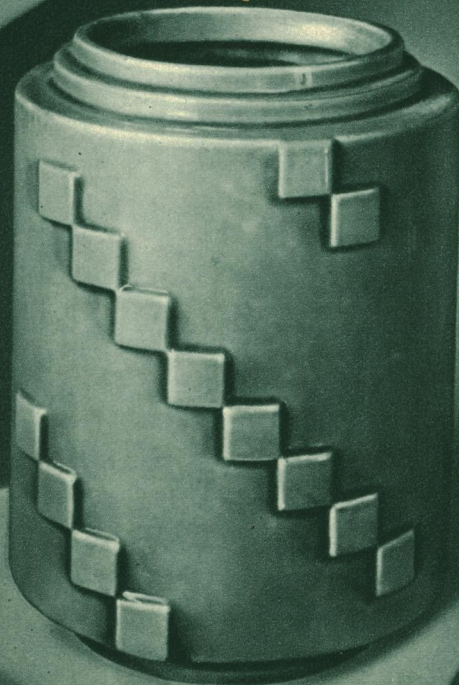
GRAZIELLA
N° 338



LUTETIA
N°s 367, 368
369, 370



FÉTICHE
N° 349



FUNÉBRA
N°s 217, 218
219, 220



VASES EN FONTE

CACHE-POTS



FLORA
N° 212



EGYPTIEN
N°s 90, 91, 92

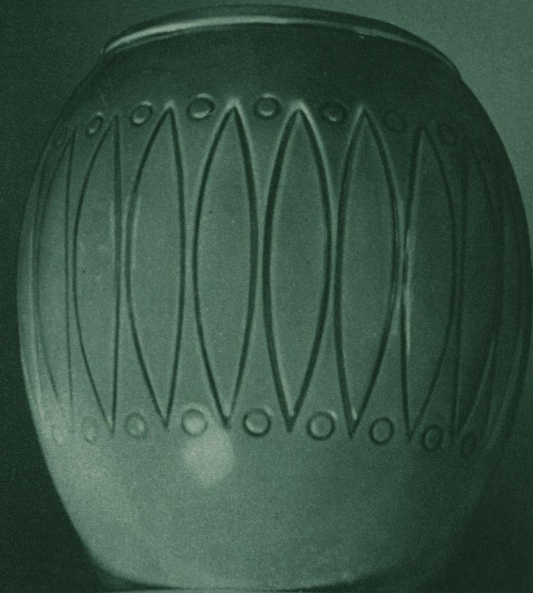


VALENCIA
N°s 290, 291, 292

Z I L
N° 39



POTERIE ROMAINE
N°s 190, 191



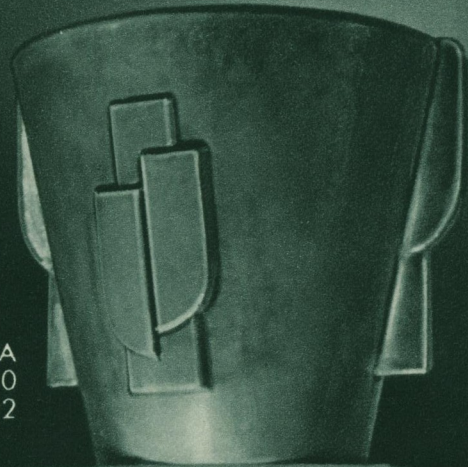
VASES EN FONTE

CACHE-POTS



VASES
EN FONTE
CACHE-POTS

ATHÉNA
N^{os} 490
491, 492



DÉCOR
NOUVEAU
N^{os} 201, 202



SÉRIE GRENADE



GRENADUN

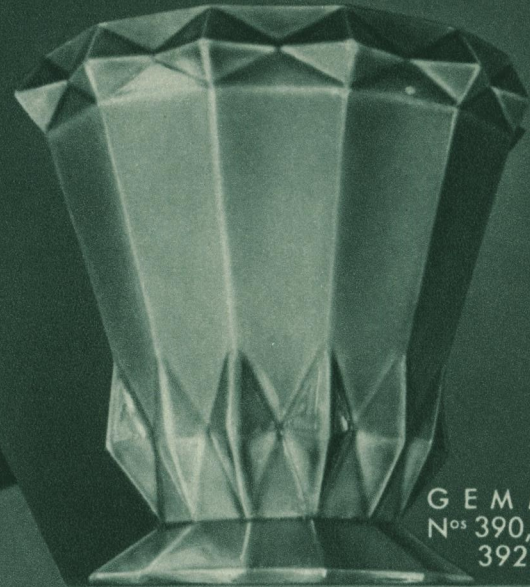
GRENADEUX

GRENATROIS

GRENAQUATRE



NEPTUNA
N° 402



GEMMA
N°s 390, 391
392



SATURNA
N°s 590, 592

VASES EN FONTE

CACHE-POTS

VASES EN FONTE

JARDINIÈRES



SPERANZA
N^{os} 266, 267
268



ROSAL
N^{os} 255, 256,
257

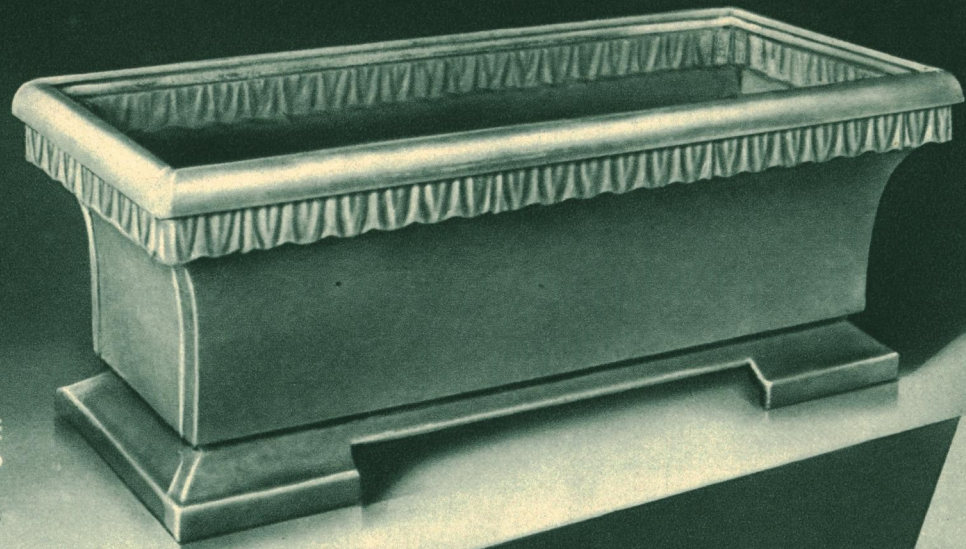
Cette jardinière fait garniture avec le porte-bouquet SONIA représenté page 7



PERGOLA
N^{os} 245, 246
247

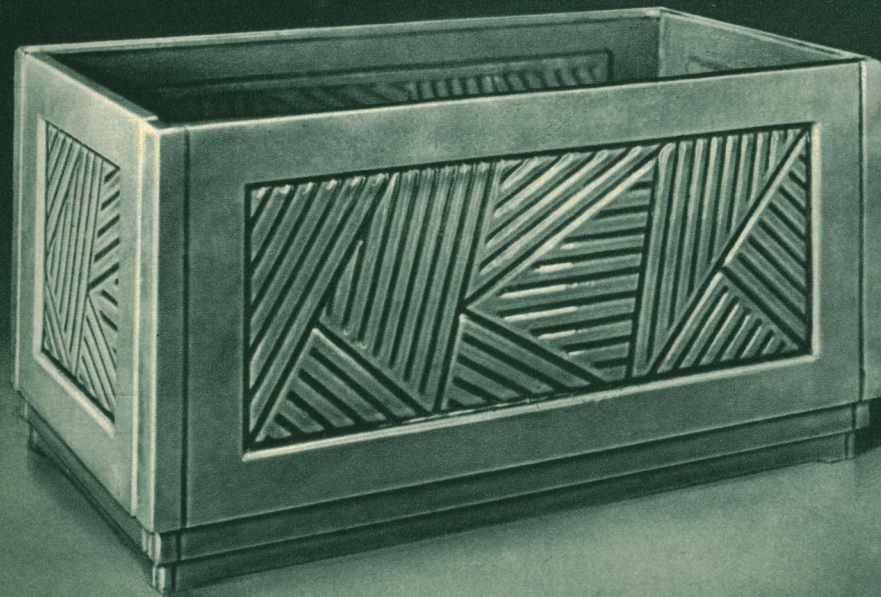


MARMORA
N^{os} 235, 236
237



DRAPERIE
N^{os} 114, 115, 116

Cette jardinière fait garniture avec
l'urne FUNÉBRA représentée page 9



C A M B O
N^{os} 40, 41, 42

VASES
EN FONTE
JARDINIÈRES

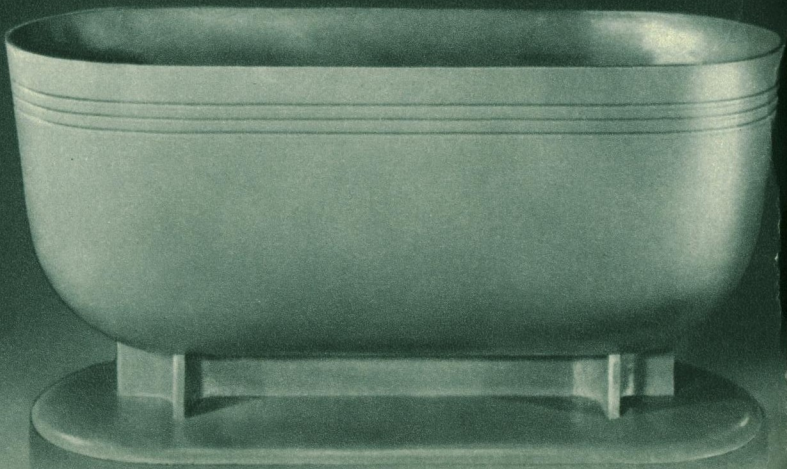


Jardinière
SATURNA
N^{os} 285, 287



Porte-bouquet
SATURNA
N^{os} 476, 477,
478, 479

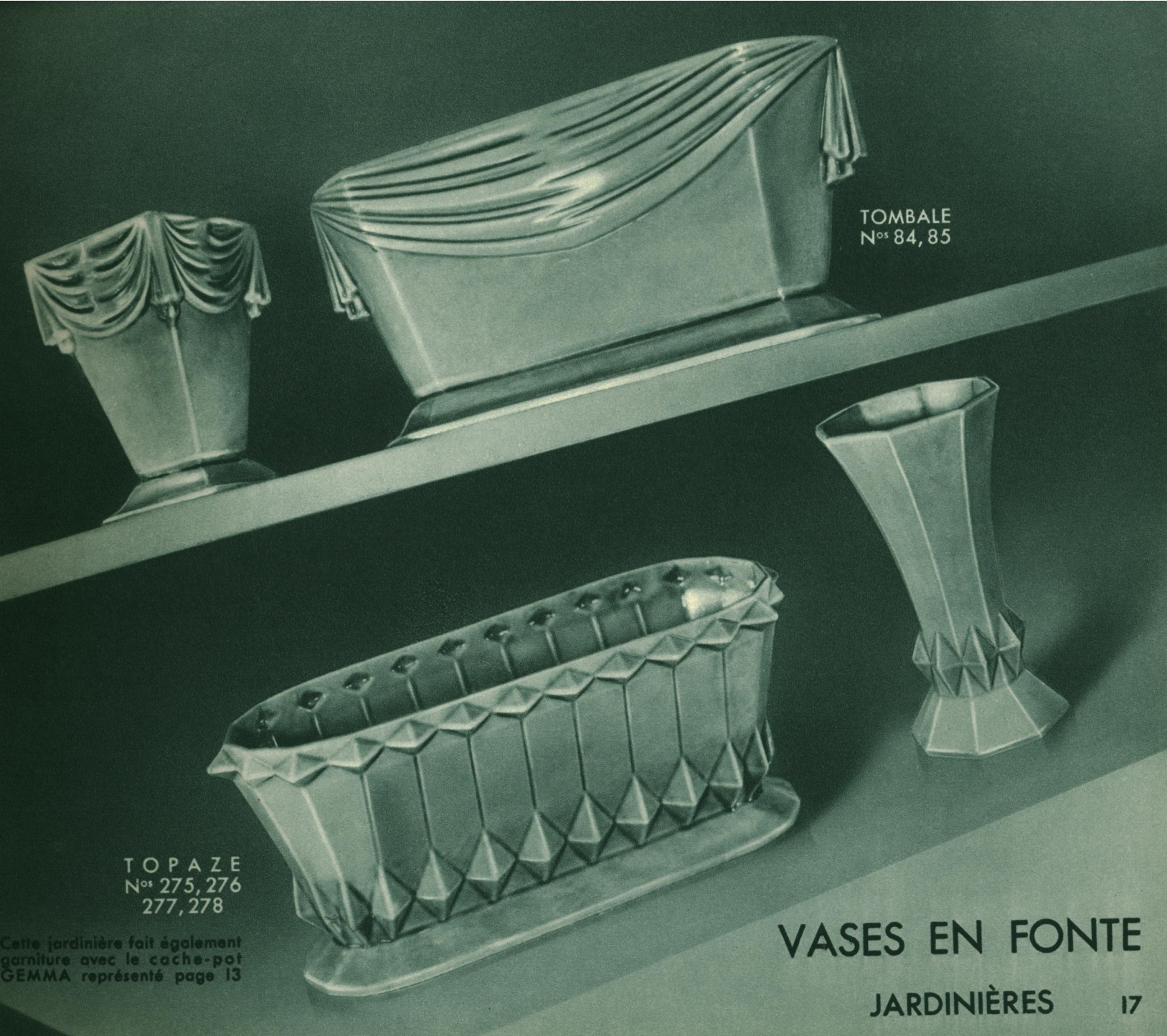
VASES EN FONTE
JARDINIÈRES - PORTE-BOUQUETS - CACHE-POTS



Jardinière
SATURNA N^{os} 285, 287



Cache-pot
SATURNA
N^{os} 590, 592



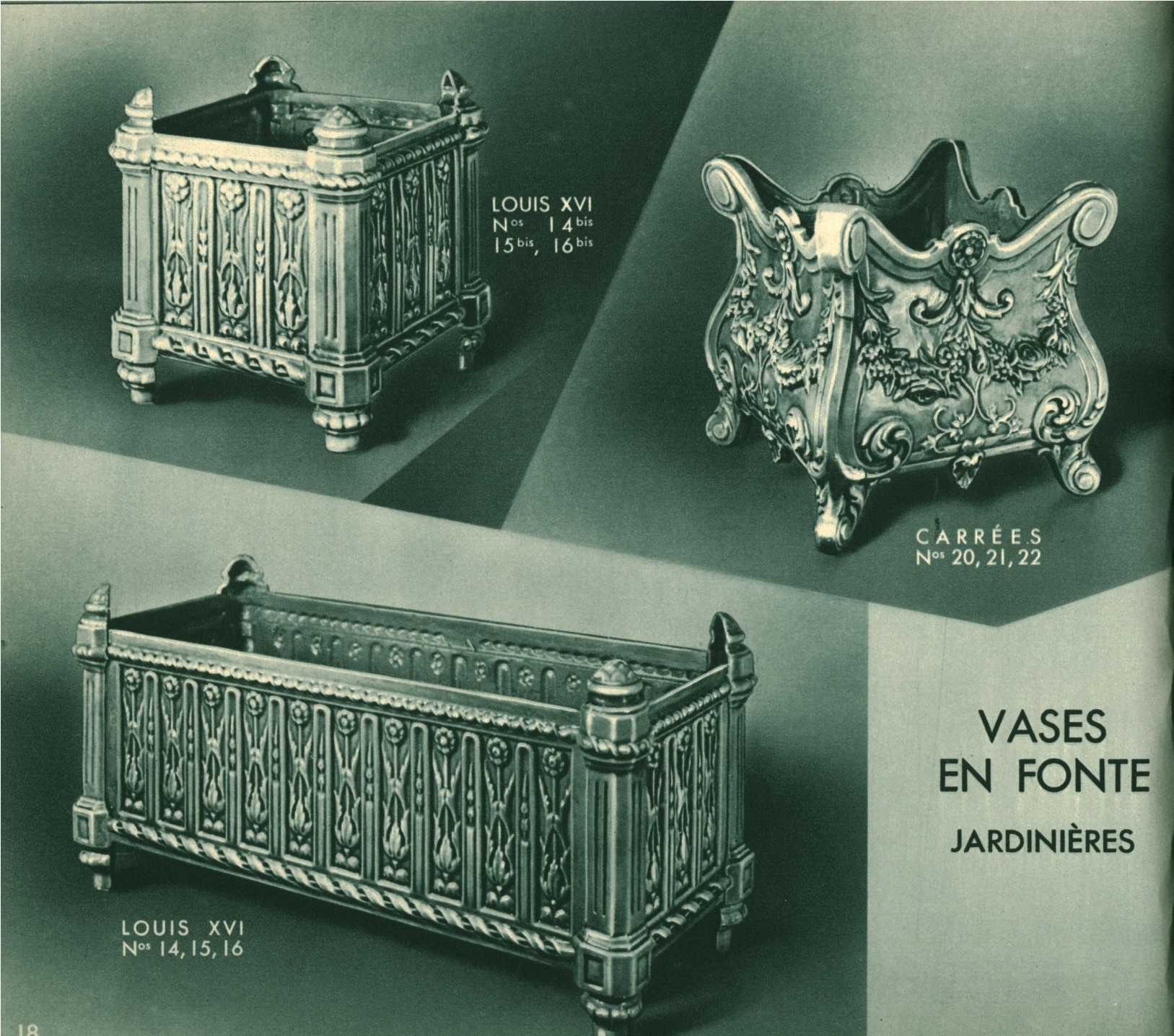
TOMBALE
N^{os} 84, 85

TOPAZE
N^{os} 275, 276
277, 278

Cette jardinière fait également
garniture avec le cache-pot
GEMMA représenté page 13

VASES EN FONTE

JARDINIÈRES 17



LOUIS XVI
Nos 14 bis
15 bis, 16 bis

CARRÉES
Nos 20, 21, 22

LOUIS XVI
Nos 14, 15, 16

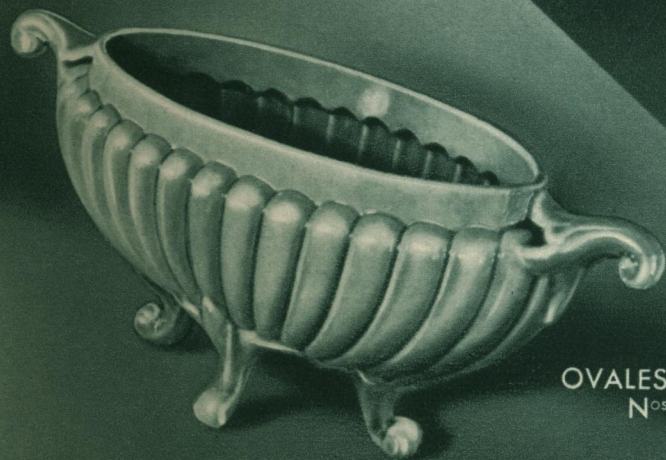
VASES
EN FONTE
JARDINIÈRES

LOUIS XIV
N^{os} 75, 76, 77



VASES EN FONTE

JARDINIÈRES



OVALES A GODRONS
N^{os} 5, 6, 7, 8

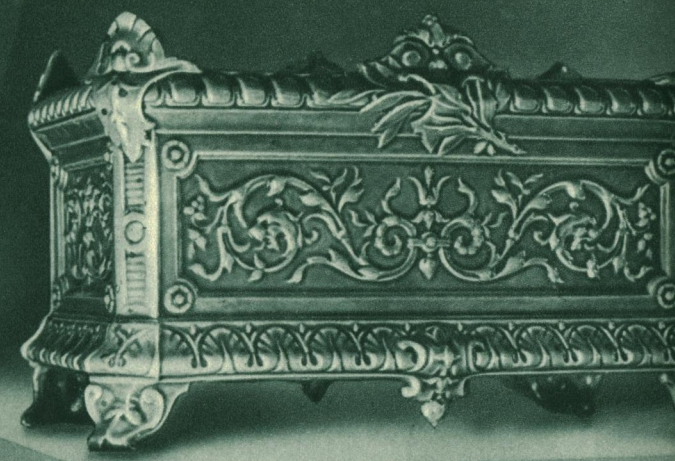


RECTANGULAIRES
N^{os} 10, 11, 12

LOUIS XV
N^{os} 53, 54, 55
56, 57



RENAISSANCE
N^{os} 29, 30



RENAISSANCE
N^{os} 49, 50, 51



RECTANGULAIRES
N^{os} 35, 36, 37, 38



VASES EN FONTE
JARDINIÈRES

VASES
EN FONTE
POUR LE JARDIN

VERSAILLES
nos 61 à 68



MÉDICIS
Nos 2, 3, 4
Ce vase se fait également
avec têtes de bélier



LOUIS XV
Nos 0, 1, 2
Ce vase se fait
également avec anses



RENAISSANCE
Nos 1, 2
Ce vase se fait
également
avec chimères



VASES
EN FONTE
COUPES ORNÉES



AVEC ANSES
N^{os} 0, 1, 2, 3

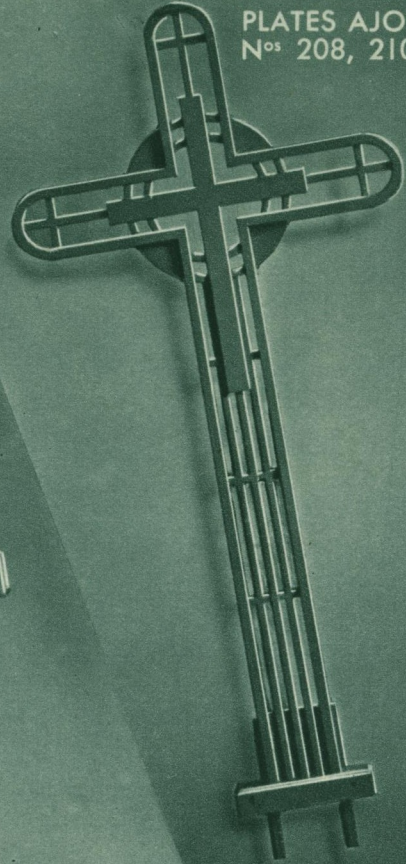


SANS ANSES
N^{os} 0, 1, 2, 3

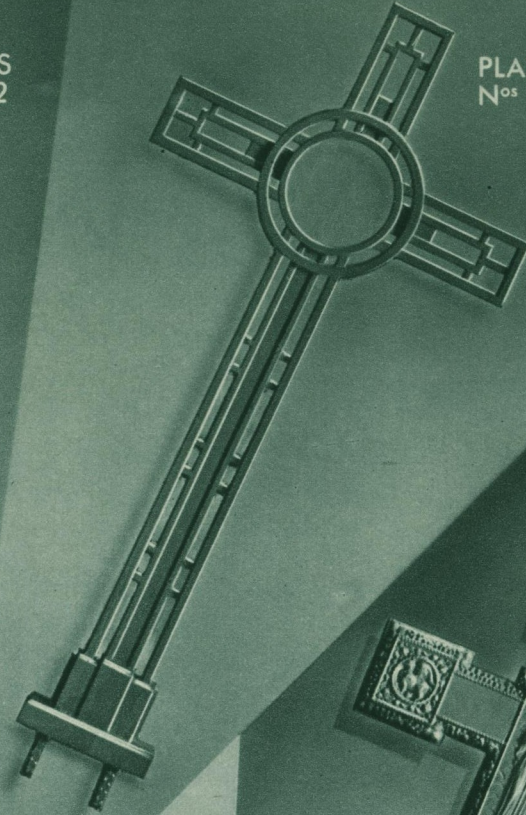


CORBEILLE OVALE A ANSES
N^{os} 100, 101, 102, 103

PLATES AJOURÉES
N^{os} 208, 210, 212



PLATES AJOURÉES
N^{os} 108, 110, 112



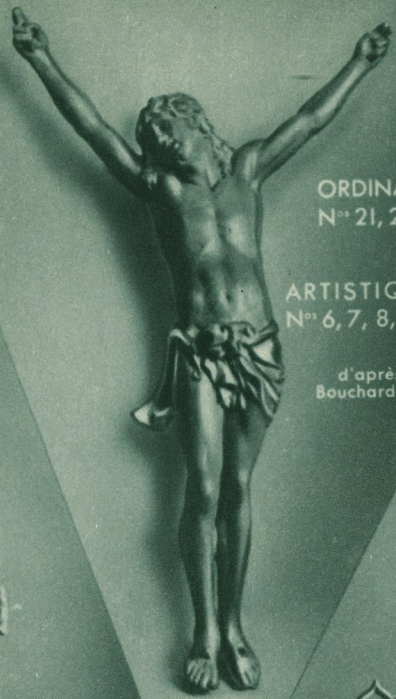
CROIX PLATES
N^{os} 52, 53



CROIX DE STYLE
N^{os} 72, 73



CROIX



ORDINAIRES
N° 21, 22, 23

ARTISTIQUES
N° 6, 7, 8, 9, 10

d'après
Bouchardon



RONDE BOSSE
N° 63

24 Cette croix peut être livrée avec le christ N° 22 représenté ci-dessus

ARTICLES FUNÉRAIRES

CHRISTS ET CROIX



PLATE AJOURÉE
N° 175

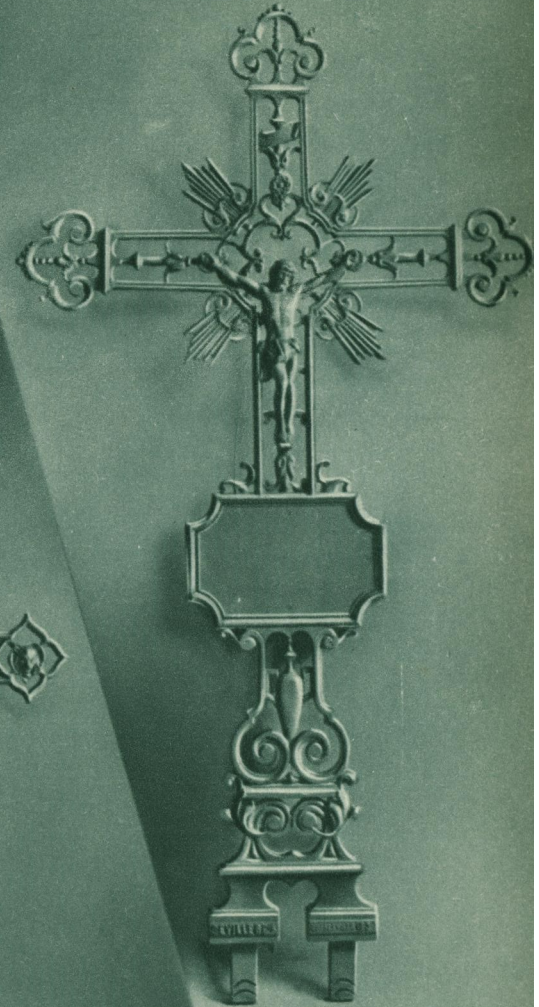


PLATE AJOURÉE
N° 190

IMP. LÉON NUEZ - LILLE-PAI
Reproduction interdite